



REGIONE AUTÒNOMA DE SARDIGNA

REGIONE AUTONOMA DELLA SARDEGNA

AGENZIA REGIONALE PRO S'AMPARU DE S'AMBIENTE DE SARDIGNA  
AGENZIA REGIONALE PER LA PROTEZIONE DELL'AMBIENTE DELLA SARDEGNA

ARPAS

Dipartimento Geologico  
Servizio Idrogeologico e Idrografico

**RETE DI MONITORAGGIO METEOROLOGICO E IDRO TERMO PLUVIOMETRICO**

**REGIONE SARDEGNA**

**STAZIONI TELEIDROMETRICHE DELLA RETE FIDUCIARIA DI PROTEZIONE CIVILE**

**MONOGRAFIE STAZIONI SUI FIUMI**

**POSADA A TORPÈ, COGHINAS A VIDDALBA,**

**BADU CRABILI A VIDDALBA, PADRONGIANO A OLBIA**

**Inserimento in rete fiduciaria con Determinazione del Direttore Generale  
della Protezione Civile n. 315 del 26/06/2018 Prot. 5516**

***Revisione LUGLIO 2018***



REGIONE AUTÒNOMA DE SARDIGNA  
REGIONE AUTONOMA DELLA SARDEGNA

AGENZIA REGIONALE PRO S'AMPARU DE S'AMBIENTE DE SARDIGNA  
AGENZIA REGIONALE PER LA PROTEZIONE DELL'AMBIENTE DELLA SARDEGNA

---



## INDICE

PREMESSA .....	Pag. 5
1. STAZIONE TELEIDROMETRICA FIUME POSADA A PONTE SAN MARTINO (TORPÈ)..... »	7
2. STAZIONE TELEIDROMETRICA FIUME COGHINAS A VIDDALBA PONTE S.P. 33..... »	15
3. STAZIONE TELEIDROMETRICA RIU BADU CRABILI A VIDDALBA PONTE VIA LA PIANA..... »	23
4. STAZIONE TELEIDROMETRICA FIUME PADRONGIANO A OLBIA SU PONTE S.S. 125..... »	31



REGIONE AUTÒNOMA DE SARDIGNA  
REGIONE AUTONOMA DELLA SARDEGNA

AGENZIA REGIONALE PRO S'AMPARU DE S'AMBIENTE DE SARDIGNA  
AGENZIA REGIONALE PER LA PROTEZIONE DELL'AMBIENTE DELLA SARDEGNA

---



## PREMESSA

Con D.G.R. n. 59/22 del 3.11.2016 avente per oggetto “Soglie puntuali idropluviometriche delle stazioni della rete fiduciaria e disciplina delle attività e produzione dei documenti da parte del Centro Funzionale Regionale Decentrato nella fase di monitoraggio e sorveglianza” è stata deliberata, come prima attuazione della Direttiva del PCM 27.02.2004 per la fase di Monitoraggio e Sorveglianza, l'approvazione del Documento tecnico denominato “*Soglie puntuali idropluviometriche delle stazioni della rete fiduciaria e disciplina delle attività e produzione dei documenti da parte del Centro Funzionale Regionale Decentrato nella fase di monitoraggio e sorveglianza*” nonché la relativa modulistica e le soglie puntuali idro-pluviometriche delle stazioni della rete fiduciaria.

Il Servizio Idrogeologico e Idrografico dell'ARPAS, in attuazione del programma di ampliamento del numero di stazioni idrometriche in “rete fiduciaria”, periodicamente predispone la documentazione relativa alle nuove stazioni da inserire nella suddetta rete redigendo apposite monografie per ogni sito di osservazione.

Ogni monografia contiene:

- il riferimento del sito, le coordinate nel sistema di riferimento geografico WGS84 e piano WGS84 UTM 32N;
- la zona di allerta e il bacino di riferimento secondo la suddivisione dei cosiddetti ‘grandi bacini’;
- estratti da diverse cartografie;
- massimi livelli idrometrici estratti dalle relazioni Monografiche dei Piani Stralcio Fasce Fluviali;
- caratteristiche e tipologia di stazione;
- fotografie del sito;
- sezione trasversale alveo fluviale in corrispondenza della stazione di misura;
- foto satellitare o ortofoto;
- soglie idrometriche proposte secondo i criteri indicati nelle note della Direzione generale della Protezione Civile n.7617 del 28/09/2015 e n.2712 del 14/03/2017;
- soglie idrometriche aggiornate con Determinazione del Direttore Generale della Protezione Civile n. 315 del 26/06/2018.

Nel seguito sono consegnate le monografie relative alle seguenti stazioni:

1. Stazione teleidrometrica fiume Posada a Torpè Ponte San Martino
2. Stazione teleidrometrica fiume Coghinas a Viddalba Ponte S.P. 33
3. Stazione teleidrometrica Riu Badu Crabili a Viddalba Ponte Via La Piana
4. Stazione teleidrometrica fiume Padrongiano a Olbia Su Ponte S.S. 125



REGIONE AUTÒNOMA DE SARDIGNA  
REGIONE AUTONOMA DELLA SARDEGNA

AGENZIA REGIONALE PRO S'AMPARU DE S'AMBIENTE DE SARDIGNA  
AGENZIA REGIONALE PER LA PROTEZIONE DELL'AMBIENTE DELLA SARDEGNA

---

#### **4. STAZIONE TELEIDROMETRICA FIUME PADRONGIANO A OLBIA SU PONTE S.S. 125**



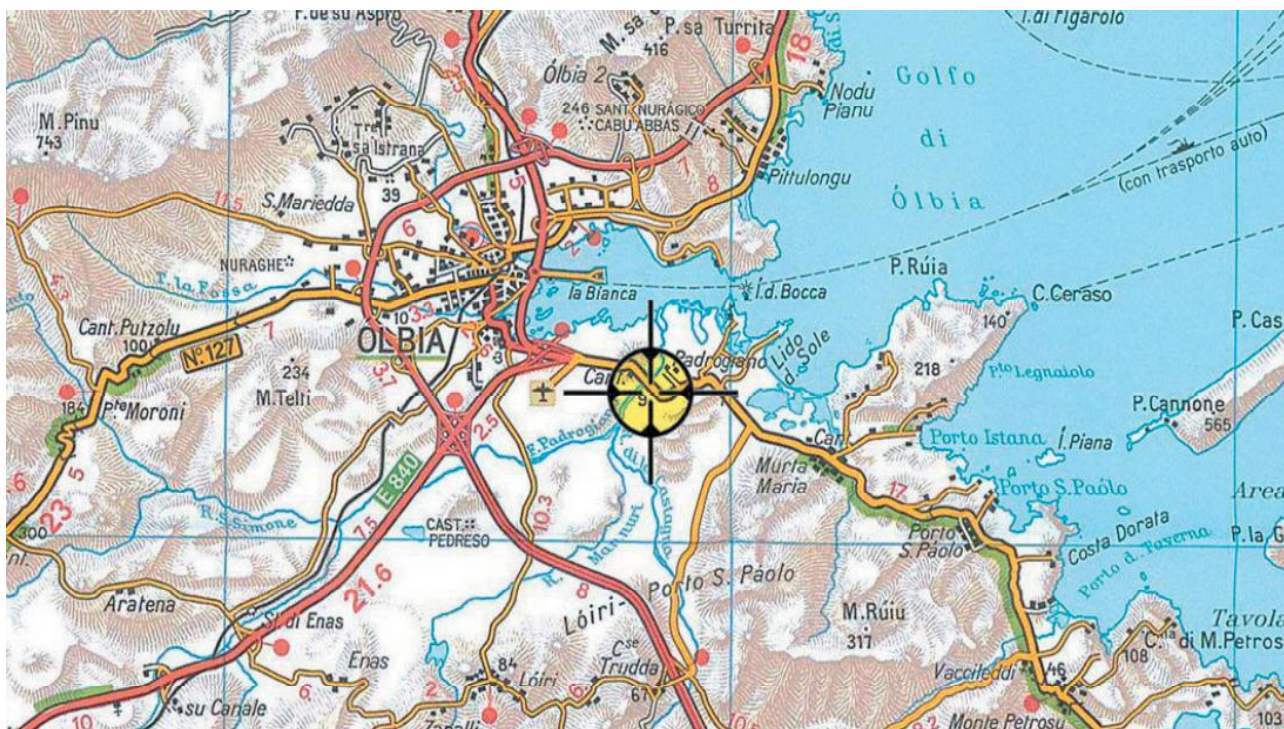
REGIONE AUTÒNOMA DE SARDIGNA  
REGIONE AUTONOMA DELLA SARDEGNA

AGENZIA REGIONALE PRO S'AMPARU DE S'AMBIENTE DE SARDIGNA  
AGENZIA REGIONALE PER LA PROTEZIONE DELL'AMBIENTE DELLA SARDEGNA

---

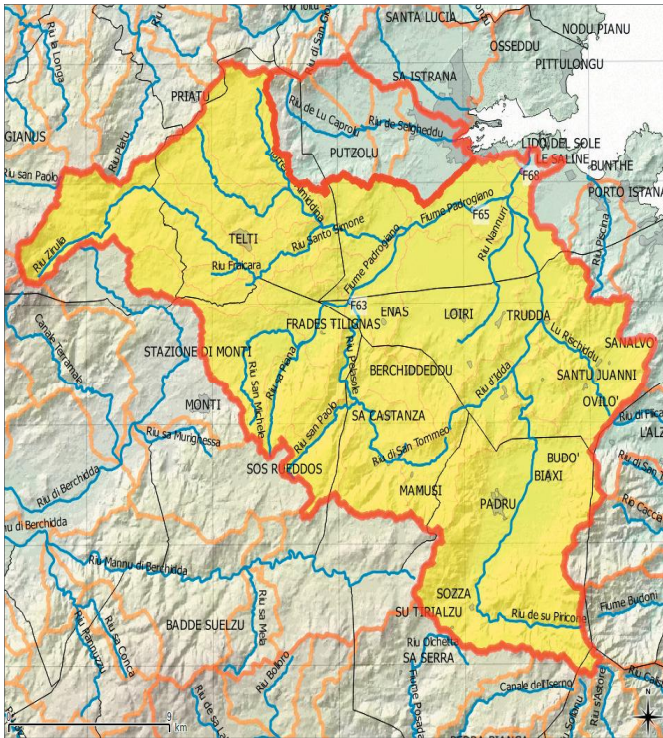


STAZIONE TELEIDROMETRICA FIUME PADRONGIANO A OLBIA SU PONTE S.S. 125			
Riferimenti Sito	Coordinate		H s.l.m.
Ponte sul Padrongiano S.S. 125 a Olbia	EPSG 4326 WGS84: Long; Lat	9°32'19.7016"; 40°54'13.7016"	
	EPSG 32632 WGS84 UTM 32N: X; Y	4529819.60; 491495.41	
Zona Allerta: Sard-F-Gallura		Bacino Idrografico: PADRONGIANO	



Estratto CTR F. 444 sez. 70;  Stazione teleidrometrica; Sezione Piano Stralcio Fasce Fluviali 04\_PA\_003.





Bacino del Padrongiano: 439,48 kmq.  
Bacino di dominio alla stazione idrometrica: 437,71 kmq.

Inizio Osservazioni in tempo reale 20/6/2017

Piano Stralcio Fasce Fluviali			
Olbia Padrongiano Ponte S.S. 125			
Sez. 04_PA_03.4		Livelli idrici	
Tr	mc/s	m s.l.m.	m*
2	228	2,86	2,52
50	1690	5,75	5,41
100	2060	6,17	5,83
200	2420	6,55	6,21
500	2900	7,05	6,71

\* quote relative riferite all'asta idrometrica n. 1



Tipo stazione: CA RADIO RTX-RCS, GPRS  
Sensori: IDROMETRO, PLUVIOMETRO, FOTOCAMERA  
Idrometro: RADAR LPR in centro ponte lato monte  
Caposaldo: su marciapiede ponte su Padrongiano lato monte in corrispondenza dell'idrometro  
Coordinate cartografiche: N\_4528231,02 m; E\_1545328,60 m  
Quota: 8,98 m s.l.m.

Prima asta: alta 3,00 m (tratto 2-5 m spezzata in tre parti da 1 m) a sfondo grigio in risalto sul calcestruzzo lato valle nella quarta pila (contando dalla dx idraulica)  
Zero idrometrico dell'asta: quota ortometrica 0,34 m s.l.m.

Seconda asta: alta 4,00 m (tratto 1-5 m spezzata in due parti da 1-2 m e 2-5 m) ubicata lato idrometro, nella quinta pila (contando dalla dx idraulica)



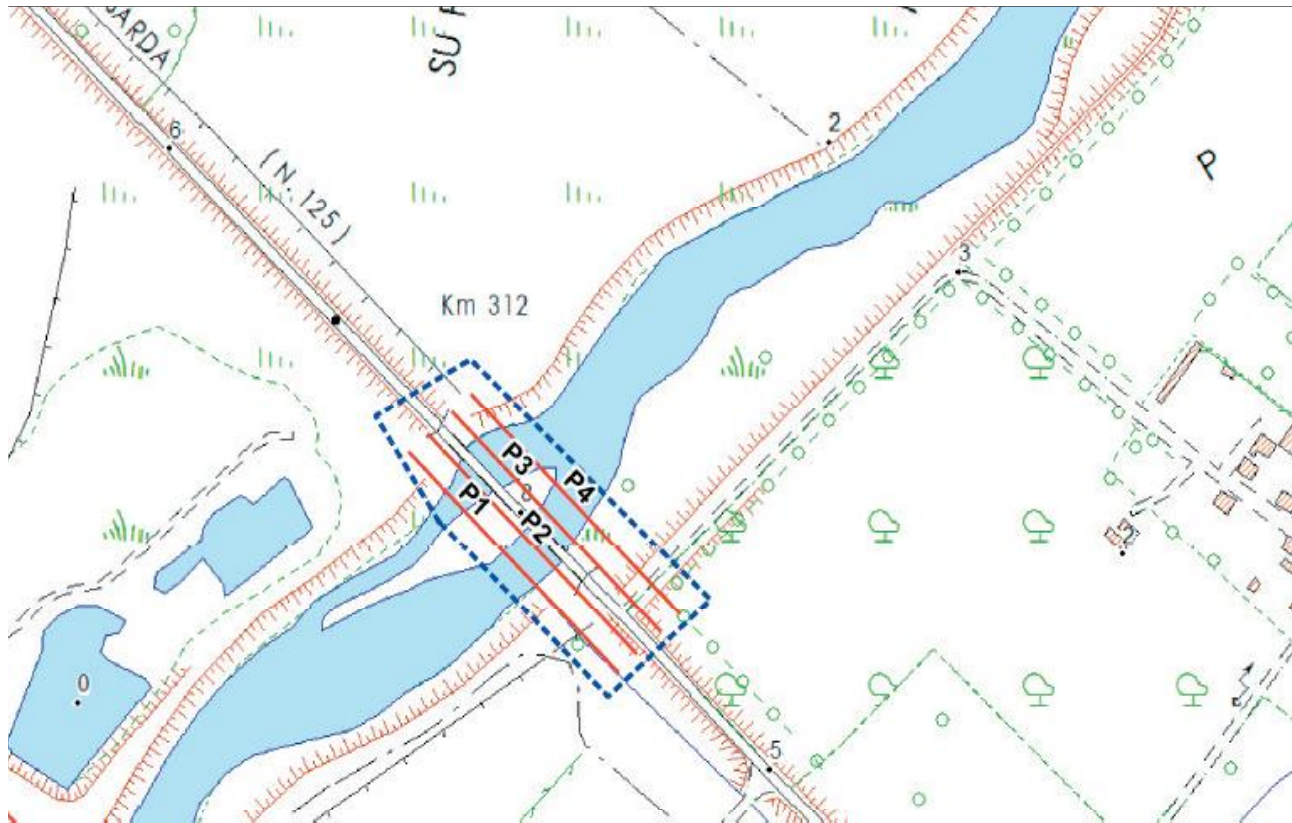
a) 1ª Asta idrometrica; b) 2ª Asta idrometrica; c) Stazione telemisura; d) Caposaldo (secondario nei pressi del sensore idrometrico) chiodo.



Ortofoto: Padrongiano al Ponte sulla S.S. 125 (OLBIA); PSFF: Fasce Fluviali.



Foto Satellitare: Padrongiano al Ponte sulla S.S. 125 (OLBIA).



Posizione della sezione P2.



STAZIONE TELEIDROMETRICA PADRONGIANO A OLBIA: SEZIONE ALVEO AL PONTE S.S.125 VISTA DA MONTE

SX idraulica

DX idraulica

