



SLAMP:
THE LEADING LIGHT

Light of other worlds

STATIONS OF LIGHT

an installation by
ROBERT WILSON

SLAMP[®]
THE LEADING LIGHT

LIGHTS OF OTHER WORLDS

STATIONS OF LIGHT

an installation by
ROBERT WILSON

STARRING:

La Traviata by Robert Wilson
Aria by Zaha Hadid
Cordoba by Daniel Libeskind
Charlotte and **Chantal** by
Doriana and Massimiliano Fuksas

Overlay by Analogia Project
Desert Rose by Doriana and
Massimiliano Fuksas
Étoile by Adriano Rachele
Veli Couture by Adriano Rachele

The Lightning Archive
by Studio Job
Dome by Analogia Project
Liza by Elisa Giovannoni
Drusa by Adriano Rachele

Clizia by Adriano Rachele
Flora by Zanini De Zanine
La Lollo by Lorenza Bozzoli
Hanami by Adriano Rachele
Dimple by Pantone/Pavoncello



CHARLOTTE BY DORIANA AND MASSIMILIANO FUKSAS

Charlotte nasce dal mondo dell'illusione, dalla sfida di trasformare un elemento bidimensionale in volumi che si moltiplicano all'infinito. La lampada, in tutte le sue multiformi declinazioni, sembra modellarsi da un unico volume con una trama laboriosa, a tratti impalpabile, come quella del nido d'ape, attraverso cui è permesso addentrarsi tramite forme esagonali concentriche per avere una prospettiva ipnotica e sempre nuova da ogni punto di osservazione.

Charlotte was created from a world of illusion, from the challenge of turning a two-dimensional element infinitely multiplying shapes. The light resembles that of waves pulling away from the shore, leaving little illuminated drops behind. Charlotte's sculptural shape seems to be molded from a singular, industrious frame, much like honeycomb with its impalpable elements. Its concentric, hexagonal shapes allow for unending views.

TECHNICAL DETAILS

CHARLOTTE SUSPENSION

Size: Ø 80 x h 110 cm (140W - 220V - 14.000 Lumen)
2700 Kelvin (warm white) - CRI > 90
Triac Dimmable (Trailing Edge min. 20W)

HALF CHARLOTTE SUSPENSION

Size: Ø 79 x h 55 cm (70W - 220V - 7.000 Lumen)
2700 Kelvin (warm white) - CRI > 90
Triac Dimmable (Trailing Edge min. 20W)

CHARLOTTE FLOOR

Size: Ø 32 x h 182 cm (45W - 220V - 2.600 Lumen)
2700 Kelvin Triac Dimmable (Trailing Edge min. 20W) - CRI > 90

Made of: Lentiflex®/Cristalflex®

Colour: blue, orange and white

(Half Charlotte and Charlotte floor only available in white)



**DORIANA AND
MASSIMILIANO
FUKAS**

“Crediamo fermamente che luce artificiale e naturale siano una delle certezze dell'architettura, gli unici elementi in grado di modificare totalmente la percezione”. Negli ultimi 40 anni Studio Fukas ha sviluppato un approccio innovativo attraverso una sorprendente varietà di lavori, che spaziano da interventi urbani ad aeroporti, da musei e luoghi per la cultura a spazi per la musica, da centri congressi a uffici.

“We firmly believe that both natural and artificial light are the solidity of architecture, the only elements that can wholly modify perception”. Over the past 40 years Studio Fukas has developed an innovative approach through a strikingly wide variety of projects, ranging from urban interventions to airports, from museums to cultural centres and spaces for music, from convention centres to offices.



DRUSA DESIGN BY ADRIANO RACHELE

Traendo ispirazione dai cristalli incastonati nelle fratture delle rocce che, toccati dalla luce, manifestano un'anima brillante, poetica e multiforme, Drusa ha un segno contemporaneo dove l'asperità degli angoli, disegnati dall'effetto cromatico del Lentiflex® stampato con finitura Velvet, viene smorzata dalla fonte luminosa centrale che conferisce profondità al design, armonizzando luce e forma. Sia in versione plafoniera/applique che a sospensione, che solletica l'immagine di un diamante, Drusa conferisce agli ambienti un sapore fresco e trendy, perfetta per illuminare con carattere in tutte le sue sfumature cromatiche.

Drusa draws inspiration from crystals poking out from crevices in the rocks; they exhibit an ever-changing, poetic and multiform kaleidoscope when hit by the light. The contemporary, chromatic angles accentuated by Lentiflex® finished with a Velvet print, are muted by the central light source, that not only gives depth to the design, but creates harmony between light and shape. Drusa, resembling a diamond, is available in suspension and ceiling versions, and with its infinite chromatic shades, brings a fresh, trendy feel to any space.

TECHNICAL DETAILS

SUSPENSIONS

Size: Ø60 x h 25 cm (4 X 8W E27 LED Filament)

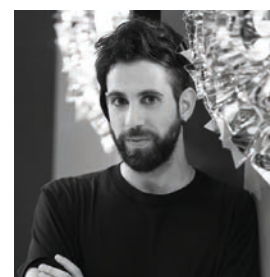
CEILING/WALL

Size: Ø60 x h 20 cm (4 X 8W E27 LED Filament)

With: MagneticSystem®

Made of: Lentiflex®

Colour: white, velvet



**ADRIANO
RACHELE**

“Quello che vorrei dipingere è la luce del sole sulla parete di una casa”, lo faccio modellando forme che creano stupore e che fanno godere della poesia del riflesso che producono quando incontrano la luce”.

Nel 2010 viene riconosciuto come uno dei giovani talenti del design italiano progettando per Slamp la collezione Veli, con cui vince il Red Dot Design Award nel 2012.

“All I wanted to do was paint sunlight on a house wall”, I do this by modeling surprising shapes that cast poetic reflections when they encounter light”.

In 2010, he was recognised as one of the top young talents in Italian design for his Veli project for Slamp, which won the Red Dot Design Award in 2012.



CORDOBA DESIGN BY DANIEL LIBESKIND

Asimmetrie e frammenti all'apparenza disarticolati si sintetizzano in una lampada lontana dai canoni estetici tradizionali e ispirata all'omonima città spagnola, dove architetture e luci dipingono un'atmosfera mistica. Fogli piani di tecnopolimeri brevettati prendono vita da un algoritmo matematico e diffondono in maniera armonica la luce. Cordoba è allestita completamente a mano, offrendo diversi punti di vista a chi la osserva nella sua interezza.

The unique, avant-garde lamp is an asymmetrical series of fragments, seemingly disarticulated, that stray far from traditional aesthetics; the lamp was inspired by the eponymous Spanish city, where architecture and light make for a mystical atmosphere. Flat sheets of our patented technopolymer material take shape using an algorithm that diffuses the light throughout a seemingly endless structure. Cordoba is handcrafted, and offers varying points of view even when seen in its whole.

TECHNICAL DETAILS

SUSPENSION

Size: 76x 104 x h 55 cm

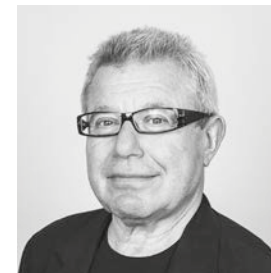
(130W - 220 Vac/24 Vdc - 15.000 Lumen)

2700 Kelvin (warm white) - CRI > 90

Triac Dimmable (Trailing Edge min. 20W)

Made of: Cristalflex®

Colour: white



**DANIEL
LIBESKIND**

“Quando ci appropriamo di uno spazio, grande o piccolo che sia, abbiamo il potere di modificarlo con la luce ed esso, a sua volta, di modificare i nostri sentimenti, le emozioni e il senso della vita”.

Daniel Libeskind crea architetture risonanti, originali e sostenibili, con l'incredibile abilità di evocare una profonda memoria culturale attraverso edifici iconici che sfidano il concetto di contemporaneità.

“When we inherit a space, albeit large or quite small, we can transform it, which in turn completely transforms our feelings, emotions, and sense of the world”. Daniel Libeskind aims to create architecture that is resonant, original, and sustainable; he is renowned for his ability to evoke cultural memory in buildings of equilibrium-defying contemporaneity.



THE LIGHTNING ARCHIVES OF STUDIO JOB

Con una grammatica iconografica di derivazione dadaista, Studio Job scrive un'ode al Tube - masterpiece di Slamp degli anni '90 - per narrarne la poeticità, l'aura, la storia e l'audacia decorativa. Una collezione di 7 lampade stravaganti, 7 display luminosi, brillanti e dalla forte identità visiva nati dalle sue più creative espressioni surrealiste: Labyrinth, Love Peace Joy, Perished, Peace Skull, Faena Art, Bananas, L'Afrique.

Iconic semantics meet Dadaist derivations in Studio Job's ode to the Tube, bringing a daring poetic aura to the historic Slamp masterpiece, first produced in the early nineties. The collection of 7 extravagant lamps, are illuminated by a strong, surrealist identity born of creative expression: Labyrinth, Love Peace Joy, Perished, Peace Skull, Faena Art, Bananas, L'Afrique.

TECHNICAL DETAILS

FLOOR LAMP

Size: 37 x 21 x h160 cm (3 X 8W E27 LED Filament)

With: Dimmer included
Brass / Coloured finish profiles

Made of: Opalflex® / Cristalflex®
Colour: Labyrinth, Love Peace joy, Perished, Bananas, Faena art, L'Afrique, Peace Skull



STUDIO JOB

“Oggi, con Slamp, vediamo i nostri pattern più iconici nascere su una lampada, un'anima luminosa che non necessita di essere illuminata dall'esterno e che emana buone vibrazioni.”
Proclamato dal Financial Times come uno dei team di progettazione più influenti, Studio Job è appassionato di costruire un'opera che sta diventando sempre più soggettiva e stravagante nei suoi dettagli.

“Now, for the first time, our iconic artwork has been applied to 7 new Slamp lamps; unlike other design objects, the good vibrations of this shining soul emanate from within.”
Proclaimed one of the most influential design teams by the Financial Times, Studio Job is passionate about building up an oeuvre that is becoming increasingly extravagant in its details and increasingly personal.



ARIA DESIGN BY ZAHA HADID

Visionarie, fluide, dinamiche: le architetture luminose firmate da Zaha Hadid trasferiscono la rivoluzionaria e iconica semantica dell'archistar all'interno di ambienti domestici e recettivi, armonizzando spazio e relazioni umane. Dalle nuove versioni in Gold metallizzato (50, 60 e 70 cm diametro), passando per la prima versione con sfumatura nera (Ø90 cm) e le versioni eteree in policarbonato trasparente, i masterpieces della Hadid si compongono di una struttura radiale composta da 50 layers diversi l'uno dall'altro che avvolgono la sorgente luminosa a LED creando un volume tridimensionale.

Zaha Hadid's luminous architecture is visionary, fluid and dynamic, infusing the revolutionary and iconic semantics of the celebrated architect into domestic and public interiors; the result is the harmonization of beings and their surrounding spaces. From the new metallized Gold (50, 60 and 70 cm), the original version with shaded black edges (Ø90 cm), to the ethereal transparent, polycarbonate versions, Hadid's masterpieces consist of 50 "arms", each diverse from the others, radiating around a voluminous LED source.

TECHNICAL DETAILS

SUSPENSIONS GOLD and TRANSPARENT

Size: Large Ø 70 x h 115 cm (70W - 220V - 7.000 Lumen)
Medium Ø 60 x h 90 cm (35W - 220V - 3.500 Lumen)
Small Ø 50 x h 75 cm (35W - 220V - 3.500 Lumen)

2700 Kelvin (warm white) - CRI 90 - Triac Dimmable (Trailing Edge min. 20W)

Made of: Lentiflex®/Cristalflex® Gold Plated (Gold)

Made of: Cristalflex® / Lentiflex® (Transparent)



**ZAHA
HADID**

“È nella funzione di generare infinite opportunità di definire il mondo intorno a noi che la luce trova il suo più profondo significato”. Zaha Hadid, fondatrice di Zaha Hadid Architects, ha ricevuto nel 2004 il Pritzker Architecture Prize ed è nota a livello internazionale per le sue opere architettoniche, oltre che per il lavoro teorico ed accademico.

“Light's profound significance can be identified in how it generates infinite possibilities of defining the world around us”. Zaha Hadid, founder of Zaha Hadid Architects, was awarded the Pritzker Architecture Prize in 2004 and is internationally known for her built, theoretical and academic work.



DOME DESIGN BY ANALOGIA PROJECT

Nella forma architettonica di una cupola appare la decorazione romana spesso collegata alla figura mitologica di Medusa: mosaici radiali che incorniciano il volto epico della figlia delle divinità marine. Il pattern si sviluppa su diversi strati che nascondono la fonte luminosa a LED e riflettono la luce attraverso un delicato gioco di colori e trasparenze. Il richiamo tra passato e presente si riflette nel processo di produzione che unisce tecnologie contemporanee a tecniche artigianali, rendendo ogni pezzo unico.

Roman adornment connected to the Medusa appears within this architectural dome, with mosaics radiating around the epic face of the sea gods' daughter. The pattern extends over several layers that cover the LED source, reflecting the light through a delicate play of colours and transparencies. The production process unites the latest technology with artisan techniques, marrying the past and the present, and making every piece unique.

TECHNICAL DETAILS

SUSPENSIONS

Size: Large Ø 75 x h 40 cm (55W - 220 Vac/24Vdc - 4.000 Lumen)
Small Ø 55 x h 30 cm (35W - 220Vac / 24Vdc - 2.500 Lumen)

2700 Kelvin (warm white) - CRI > 90
Dimmable with: PWM, 0-10 or Potentiometer

Made of: Cristalflex®
Colour: blue, green and orange



**ANALOGIA
PROJECT**

“La luce è capace di modificare l'umore delle persone, predispone a un determinato stato d'animo, aiuta a creare ispirazioni, a influenzare desideri. È proprio questo uno degli elementi più gratificanti del nostro lavoro: coinvolgere emozionalmente le persone”.
Dopo essersi incontrati al Royal College of Art, Andrea Mancuso ed Emilia Serra hanno fondato Analogia Project nel 2011 con lo scopo di sperimentare nuovi linguaggi visivi.

“Light is able to directly intervene on a person's mood, suggesting a certain state of mind, creating inspiration and influencing desires. This is the most rewarding thing about our work; we emotionally involve people”.
After meeting one another at the Royal College of Art, Andrea Mancuso and Emilia Serra formed Analogia Project in 2011 experimenting new visual vocabularies.



DESERT ROSE BY DORIANA AND MASSIMILIANO FUKSAS

Un fiore di pietra selvaggio e delicato, celato tra le dune di sabbia dorata, un'esplosione di volumi leggeri, stratificazioni che formano trame complesse e suggeriscono mondi lontani. La luce rivela il ritmo delle geometrie, che partendo da un materiale bidimensionale si trasformano in un volume complesso dove l'eterea proporzione tra le parti rievoca le costanti e infinite vibrazioni delle onde di calore del deserto, avvolgendo con questo movimento di luce lo spazio circostante.

A floral stone, wild yet delicate, nestled between golden sand dunes. An explosion of weightless forms, complexly stratified, evoking faraway lands. The light only enhances the rhythm of the lamp's geometries, begun with a two-dimensional sheet transformed into ethereal shapes and proportions that conjure the infinite, constant vibrations of desert heat. The light's movement envelopes its surroundings.

TECHNICAL DETAILS

SUSPENSION

Size: Ø58 x h 42 cm (35W - 220V - 3.500 Lumen)

2700 Kelvin (warm white) - CRI > 90
Triac Dimmable (Trailing Edge min. 20W)

Made of: Lentiflex®/Cristalflex® (White version)
Lentiflex®/Goldflex® (Gold version)



**DORIANA AND
MASSIMILIANO
FUKSAS**

“Crediamo fermamente che luce artificiale e naturale siano una delle certezze dell'architettura, gli unici elementi in grado di modificarne totalmente la percezione”. Negli ultimi 40 anni Studio Fuksas ha sviluppato un approccio innovativo attraverso una sorprendente varietà di lavori, che spaziano da interventi urbani ad aeroporti, da musei e luoghi per la cultura a spazi per la musica, da centri congressi a uffici.

“We firmly believe that both natural and artificial light are the solidity of architecture, the only elements that can wholly modify perception”. Over the past 40 years Studio Fuksas has developed an innovative approach through a strikingly wide variety of projects, ranging from urban interventions to airports, from museums to cultural centres and spaces for music, from convention centres to offices.



LA LOLLO DESIGN BY LORENZA BOZZOLI

Tributo ai meravigliosi anni '50, La Lollo è un sistema di sospensioni dal tratto aggraziato che risveglia nell'immaginario una storia di dive e riflettori. La serie di cilindri di tecnopolimeri brevettati si dispone intorno a un anello luminoso centrale alternando colorazioni prismatiche, metallizzazioni, merletti, gradienti cromatici contemporanei e disegni geometrici. La collezione comprende 2 diverse dimensioni, più una opulenta versione a chandelier, progettate per arredare spazi recettivi, domestici o per creare installazioni scenografiche.

La Lollo is a tribute to the roaring 50's, a series of graceful suspensions that reawaken images of divas in the spotlight. The patented techno-polymer cylinders, in varying shades of contemporary prismatic metallization and geometric patterns, alternate around a central, illuminated ring. The collection includes 2 sizes, as well as an opulent chandelier. all designed for public or domestic spaces, or to be combined in dramatic installations.

TECHNICAL DETAILS

SUSPENSIONS

Size: XL Ø 80 x h 83 cm
(100W - 220 Vac / 24Vdc - 9.000 Lumen)
Large Ø 80 x h 35 cm
(56W - 220 Vac / 24Vdc - 5.000 Lumen)
Medium Ø 48 x h 35 cm
(28W - 220 Vac / 24Vdc - 2.500 Lumen)

XL, L, M: 2700 Kelvin (warm white) - CRI > 90
Dimmable with: PWM, 0-10 or Potentiometer

Made of: Lentiflex® / Cristalflex® / Goldflex® / Pewterflex®
Colour: Lace, Gradient, Mackintosh, Gold-Fumè, Pewter-White



**LORENZA
BOZZOLI**

"Il mio è un mondo a colori, in cui la luce è l'elemento che permette di vedere le mille sfumature che lo compongono. Con le mie lampade cerco di portare nelle case la stessa bellezza di un gioiello sul corpo di una donna". Dal 1996 si dedica con passione al design industriale, collaborando con aziende internazionali come Alessi, Dedon, Moooi, Dilmos, Colè, Tato, Spazio Pontaccio, Tog.

"My world is multicoloured, and light is the vessel that transmits the infinite shades it possesses. I design my lamps to adorn a space with the same beauty that jewelry brings to a woman's body". From 1996 she dedicated herself passionately to industrial design, collaborating with international companies such as Alessi, Dedon, Moooi, Dilmos, Colè, Tato, Spazio Pontaccio and Tog.



HANAMI DESIGN BY ADRIANO RACHELE

Simbolo di un'esistenza delicata e poetica, Hanami - letteralmente "osservare i fiori" - trova ispirazione nella tradizionale cerimonia giapponese del godere della fioritura dei ciliegi. Dal leggero e rigoglioso lampadario a sospensione sino alla versione ceiling, Hanami offre con versatilità un'illuminazione unica dai colori delicati, distribuendo i suoi fiori plissettati a mano in Lentiflex® - materiale nobile che permette di ricreare i riflessi di un diamante - su una struttura in acciaio e policarbonato che custodisce le fonti luminose a LED.

Hanami is a symbol of delicate poetry, taking its name from the traditional Japanese ritual of observing blossoming cherry trees. The Hanami family includes ethereal suspensions as well as an applique version that redefines the traditional ceiling lamp concept. Hanami's unique, delicately coloured illumination is distributed throughout hand-folded flowers made of Lentiflex®, a noble material that recreates diamond-like reflections, mounted on a painted steel and polycarbonate frame that houses its LED sources.

TECHNICAL DETAILS

SUSPENSIONS

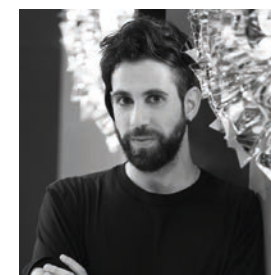
Size: Large: 60x96 x h 26cm (60W - 220Vac /36Vdc - 5.000 lumen)
Small: 53x35 x h 25 cm (25W - 220Vac /36Vdc- 2500 lumen)

2700 Kelvin (warm white) - CRI > 90
Triac Dimmable (Trailing Edge min. 20W)
With: Red wrapped or transparent electric wire

CEILING/WALL

Size: Ø65x h 21cm (35W - 220Vac /36Vdc- 3.500 lumen)

2700 Kelvin (warm white) - CRI > 90
Triac Dimmable (Trailing Edge min. 20W)
Made of: Lentiflex® / Polycarbonate / Stainless Steel
Colour: Prisma



**ADRIANO
RACHELE**

"Quello che vorrei dipingere è la luce del sole sulla parete di una casa", lo faccio modellando forme che creano stupore e che fanno godere della poesia del riflesso che producono quando incontrano la luce".

Nel 2010 viene riconosciuto come uno dei giovani talenti del design italiano progettando per Slamp la collezione Veli, con cui vince il Red Dot Design Award nel 2012.

"All I wanted to do was paint sunlight on a house wall", I do this by modeling surprising shapes that cast poetic reflections when they encounter light".

In 2010, he was recognised as one of the top young talents in Italian design for his Veli project for Slamp, which won the Red Dot Design Award in 2012.



LIZA DESIGN BY ELISA GIOVANNONI

Mastepiece della collezione Liza è l'iconica lampada da tavolo d'ispirazione barocca che unisce un design dal sapore tradizionale all'uso dei tecnopolimeri brevettati di Slamp. Con un sistema di doppia illuminazione - LED di cortesia nella base e lampada nel cappello - Liza si trasforma a ogni accensione in un proiettore di luci e ombre. Completano la collezione la versione da terra con asta snodabile e la sospensione con sottili "tagli" verticali.

The masterpiece of the Liza collection is the iconic, baroque-inspired table lamp, available in the classic Prisma version, as well as a new Pewter version, both using Slamp's patented techno-polymer materials. Liza has a double illumination system, with a courtesy LED in the base and bulb in the principle pleated shade, creating contrasts of light and shadows that give depth and warmth to any space. The collection also includes a floor version with an adjustable arm and a suspension with subtle, vertical "incisions".

TECHNICAL DETAILS

TABLE LAMP

Size: Ø35 x h.70cm

Hat Bulbs: 1 X 8W E27 LED Filament

Base LED: 1,5W - 220V - 100 Lumen - 2700 Kelvin (warm white)

With: Two positions light switch - Courtesy base LED

Made of: Lentiflex® / Polycarbonate (Prisma)

Pewterflex® / Polycarbonate (Pewter)



**ELISA
GIOVANNONI**

"Il tema della luce è uno dei più interessanti per un designer, sono infatti permesse molteplici possibilità espressive limitate da altrettanti problemi realizzativi. Con l'introduzione della tecnologia LED si è data nuova linfa alla progettualità".

Industrial e interior designer, collabora con lo studio Giovannoni e con aziende come Alessi, Magis, Millefiori, Bisazza, Veneta Cucine.

"Light is one of the more interesting mediums to work with as a designer, seeing as its endless expressive possibilities are limited by problems of construction. The evolution of LED technology has brought a fresh take on the act of designing". Industrial and interior designer, she collaborates with Giovannoni Design and other companies including Alessi, Magis, Millefiori, Bisazza, Veneta Cucine.

FLORA DESIGN BY ZANINI DE ZANINE

In una terra baciata dal sole, dove natura, maestria artigiana e colori danno vita a segni altamente espressivi, nasce Flora, collezione ispirata alla pianta Monstera Deliciosa. 60 petali avvolgono la sfera satinata, cuore lucente della lampada disponibile sia in versione a sospensione, che nella versione da terra dotata di sottili steli che ricordano i pistilli di un fiore. Le finiture lucide dei petali, sono realizzate con un innovativo sistema di vaporizzazione di alluminio per creare un suggestivo gioco di riflessioni rubato all'effetto del sole allo zenith.

In a land kissed by the sun, nature, colours and artisan expertise bring life to highly expressive pieces, including Flora, the collection inspired by the Monstera Deliciosa plant. 60 petals surround a satin sphere illuminated from its core. The lamp is available both as a suspension version, as well as a ground version resting on thin legs that resemble a flower's pistils. The petals' shiny finish, to which we have added gun-metal grey, is achieved through an innovative aluminum vapourization system that creates an evocative play on light, seemingly stolen from the sun at its zenith.

TECHNICAL DETAILS

SUSPENSIONS

Size: Medium Ø 50 x h 44 (3 X 8W E27 LED Filament)
Small Ø 36 x 31 (1 X 8W E27 LED Filament)

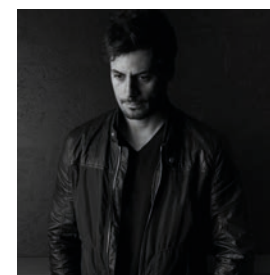
With: MagneticSystem® / Hand- finished Sphere
Ceiling rose matching colour

Made of: Goldflex® or Steelflex® or Copperflex® or Pewterflex®
Lentiflex® and Methacrylate

FLOOR

Size: Ø 50 x h 170 cm (3 X 8W E27 LED Filament)

With: MagneticSystem® / Hand- finished Sphere
Made of: Goldflex® or Steelflex® or Copperflex® or Pewterflex®
Lentiflex® and Methacrylate



**ZANINI DE
ZANINE**

“Un’installazione luminosa dovrebbe arricchire lo spazio e conferirgli valore in termini di comfort, sia estetico che funzionale. La luce deve trasmettere la bellezza dell’oggetto che la propaga, nel rispetto dell’identità dell’oggetto e nel rispetto dell’esigenza di chi la vive.”
Cresce osservando il padre José Zanine Caldas lavorare a progetti di architettura, scultura e design, ma la sua maturità professionale arriva nel 2004, dopo una pratica nello studio di Sergio Rodrigues.

“A lighting installation should enrich a space, giving it aesthetic value and functional ease. Light should bring beauty to the object, respecting the object’s identity and the necessities of those who have chosen it for their space.”
He grew up watching his father José Zanine Caldas working on architecture, sculpture and design projects. However, he only reached professional maturity after his experience in Sergio Rodrigues’ studio, in 2004.



VELI COUTURE DESIGN BY ADRIANO RACHELE

Ispirata al variegato mondo dell'haute couture dove con pieghe, panneggi e intagli si dà forma a morbidi volumi tridimensionali, Veli Couture è una collezione di lampade glamour e sofisticate. Tramite un sistema di incastri eseguiti a mano, si articola in un design sinuoso ed elegante capace di valorizzare ogni interior con luce diffusa in tutte le sue multiformi declinazioni e sempre con attacco magnetico. L'inedita finitura ispirata alle texture tessili contemporanee esalta la morbidezza del suo segno.

Inspired by the high fashion world, where folds, pleats and soft structural shapes reign, Veli Couture is a sophisticated, glamorous collection featuring a series of handcrafted elements carefully connected in a sinuous, elegant design, mounted on a magnetic system. The unique, subtly present finish was inspired by modern fabric textures.

TECHNICAL DETAILS

SUSPENSIONS

Size: Large Ø 60 x h 50 (4 X 8W E27 LED Filament)
Medium Ø 42 x h 36 (2 X 8W E27 LED Filament)
Veli7 Ø 130 x h 35 cm (9 X 8W E27 LED Filament)
With: MagneticSystem® / Red wrapped or transparent electric wire

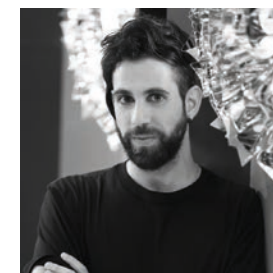
CEILING/WALL LAMP

Size: Large Ø78 x h 20 cm (3 X 8W E27 LED Filament)
Medium Ø53 x h 20 cm (2 X 8W E27 LED Filament)
Small Ø32 x h 15 cm (1 X 4W E14 LED Filament)

TABLE LAMP

Size: Ø32 x h 25 cm (1 X 4W E14 LED Filament)
With: MagneticSystem®

Made of: Opalflex®
Colour: Texturized White



**ADRIANO
RACHELE**

“Quello che vorrei dipingere è la luce del sole sulla parete di una casa”, lo faccio modellando forme che creano stupore e che fanno godere della poesia del riflesso che producono quando incontrano la luce”.

Nel 2010 viene riconosciuto come uno dei giovani talenti del design italiano progettando per Slamp la collezione Veli, con cui vince il Red Dot Design Award nel 2012.

“All I wanted to do was paint sunlight on a house wall”, I do this by modeling surprising shapes that cast poetic reflections when they encounter light”.

In 2010, he was recognised as one of the top young talents in Italian design for his Veli project for Slamp, which won the Red Dot Design Award in 2012.



HUGO DESIGN BY SLAMP CREATIVE TEAM

Corre da un capo all'altro dello spazio, parallela al pavimento, obliqua, perpendicolare. Hugo, nella versatile finitura setosa di colore bianco, personalizza l'ambiente con un disegno sinuoso e con la morbidezza della luce dei LED diffusa in maniera uniforme dal tecnopolimero stampato. Disporre Hugo in serie in modo longitudinale o in sequenza libera è una scelta individuale, adatta tanto a un progetto decorativo quanto illuminotecnico. Disponibile anche nella versione Prisma Lentiflex®, premiata con il Wallpaper Design Award, per un effetto di luce cangiante.

A suspension lamp that flows from one end of a space to another, hung and arranged parallel, slanted, or perpendicular to the ground. Hugo's new, silky white finish is both elegant and versatile, customizing any space with its sinuous design and evenly diffused, soft light, shining through its printed techno-polymer structure. One is free to hang Hugo parallel to the ceiling, or create a series of the lamps to fit their desired decorative lighting design. The lamp is also available in a tenacious version made of Prisma Lentiflex® (winner of the Wallpaper Design Award), that has a flowing, liquid effect.

TECHNICAL DETAILS

SUSPENSION

Size: Ø9 x 100 cm (30W - 220V - 3000 Lumen)

2700 Kelvin (warm white) - CRI90

Triac Dimmable (Trailing Edge min. 20W)

Made of: Lentiflex®

Colour: Prisma, White



“Esplorare l'inesplorato e spingersi oltre i confini del già visto con energia, passione e velocità: è quello che facciamo nell'head-quarter Slamp ogni giorno. Lo facciamo mescolando il know-how di grandi maestri internazionali con l'innovazione portata dalle nuove generazioni, lo facciamo con la luce negli occhi e quel pizzico di follia che ci permette di aggiungere ogni giorno un nuovo tassello alla nostra storia”.

“Exploring the unexplored and pushing the boundaries of what has been seen before with energy, passion and speed: this is what we do every day at Slamp headquarters. We do this by mixing the know-how of great international artists with the capacity for innovation brought to us by the new generations, we do this with a sparkle in our eyes and that touch insanity that allows us each day to add a new piece to our story”.



ÉTOILE DESIGN BY ADRIANO RACHELE

Étoile prende nome e ispirazione dal mondo della danza. Con leggerezza e sublime eleganza si libra nell'aria sprigionando tutta la sua luce che, complice della materia, parte dal cuore e raggiunge le superfici più esterne della lampada propagando nell'ambiente un'esplosione di energia e teatralità. In perfetto equilibrio su forme asimmetriche totalmente realizzate in Lentiflex®, Étoile è disponibile in due misure, per ambienti domestici o più scenografici, e in versione plafoniera.

Étoile's name was inspired by the world of classical dance. Its sublime weightlessness and elegance are due to the materials that spread the light throughout, from the heart to its edges. Étoile's theatrical, energetic explosion comes from the balance of Lentiflex® asymmetries, and is available in two sizes, both perfectly fit for any domestic or public environment, plus a ceiling version.

TECHNICAL DETAILS

SUSPENSIONS

Size: Large Ø90 x h 55 cm (35W - 220V - 3500 Lumen)
Small Ø73 x h 43 cm (35W - 220V - 3500 Lumen)

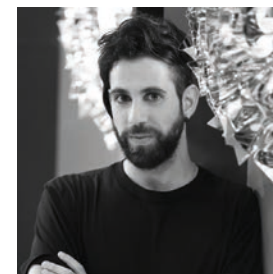
2700 Kelvin (warm white) - CRI 90
Triac Dimmable (Trailing Edge min. 20W)

CEILING/WALL LAMP

Size: Ø73 x h 23 cm (30W - 220V - 3500 Lumen)

2700 Kelvin (warm white) - CRI 90
Triac Dimmable (Trailing Edge min. 20W)

Made of: Lentiflex®
Colour: Prisma



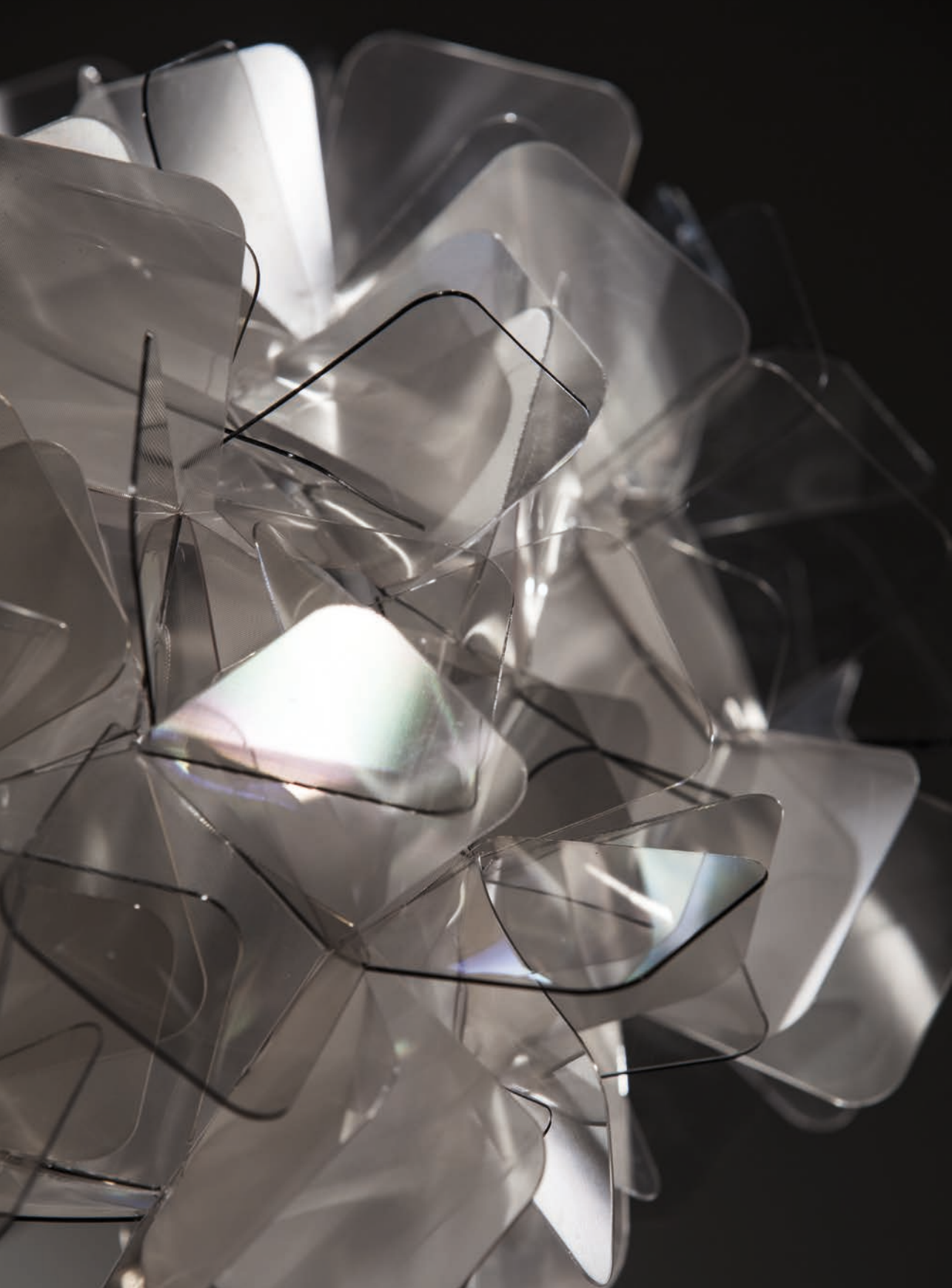
**ADRIANO
RACHELE**

“Quello che vorrei dipingere è la luce del sole sulla parete di una casa”, lo faccio modellando forme che creano stupore e che fanno godere della poesia del riflesso che producono quando incontrano la luce”.

Nel 2010 viene riconosciuto come uno dei giovani talenti del design italiano progettando per Slamp la collezione Veli, con cui vince il Red Dot Design Award nel 2012.

“All I wanted to do was paint sunlight on a house wall”, I do this by modeling surprising shapes that cast poetic reflections when they encounter light”.

In 2010, he was recognised as one of the top young talents in Italian design for his Veli project for Slamp, which won the Red Dot Design Award in 2012.



CLIZIA FUMÈ DESIGN BY ADRIANO RACHELE

Forme regolari incastrate in un perfetto equilibrio di trasparenze e riflessi compongono il design di Clizia. La lampada riprende le forme della natura: è una nuvola che cattura la luce del sole delle prime ore del giorno e si carica di riflessi cangianti, è la chioma di un albero attraverso la quale la luce filtra e crea giochi con le ombre. Le versioni in cui è disponibile coniugano estetica e funzionalità: tutte sono dotate di un supporto magnetico. Clizia è un paesaggio che ravviva gli ambienti senza invaderli con la sua presenza.

Clizia is a series of shapes fit together to create a perfect balance of reflections and transparencies. The lamp has taken note of natural forms, resembling a cloud that captures the first changing rays of morning sun, or a treetop filtering a play of light and shadows. All of the available versions marry aesthetics with functionality, featuring a magnetic anchoring system. Clizia transforms a space into a landscape without overwhelming it.

TECHNICAL DETAILS

SUSPENSIONS

Size: Large Ø 78 x h 28 (4 X 8W E27 LED Filament)
Medium Ø 53 x h 25 (2 X 8W E27 LED Filament)

CEILING/WALL LAMP

Size: Large Ø78 x h 25 cm (3 X 8W E27 LED Filament)
Medium Ø53 x h 20 cm (2 X 8W E27 LED Filament)
Small Ø32 x h 15 cm (1 X 4W E14 LED Filament)

TABLE LAMP

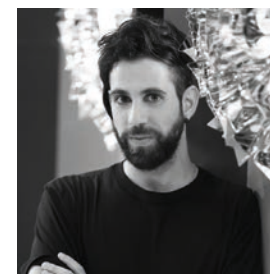
Size: Ø27 x h 25 cm (1 X 4W E14 LED Filament)

FLOOR LAMP

Size: Ø63 x h 170 cm (3 X 8W E27 LED Filament)

With: MagneticSystem®

Made of: Lentiflex® / Cristalflex Fumè®



**ADRIANO
RACHELE**

“Quello che vorrei dipingere è la luce del sole sulla parete di una casa, lo faccio modellando forme che creano stupore e che fanno godere della poesia del riflesso che producono quando incontrano la luce”.

Nel 2010 viene riconosciuto come uno dei giovani talenti del design italiano progettando per Slamp la collezione Veli, con cui vince il Red Dot Design Award nel 2012.

“All I wanted to do was paint sunlight on a house wall, I do this by modeling surprising shapes that cast poetic reflections when they encounter light”.

In 2010, he was recognised as one of the top young talents in Italian design for his Veli project, which won the Red Dot Design Award in 2012.



CHANTAL BY DORIANA AND MASSIMILIANO FUKSAS

La forma scultorea di Chantal sembra modellarsi da un unico volume, con una trama laboriosa a tratti impalpabile, come quella del nido d'ape, attraverso cui è permesso addentrarsi tramite forme esagonali concentriche per avere una prospettiva sempre nuova da ogni punto di osservazione. La luce dei LED di Chantal ricorda il rincorrersi delle onde e la trasparenza del momento in cui si assottigliano rinviando interminabili gocce luminose.

Chantal's sculptural shape seems to be molded from a singular, industrious frame, much like honeycomb with its impalpable elements. Its concentric, hexagonal shapes allow for unending views. Chantal's LED source resembles waves pulling away from the shore, leaving little illuminated drops behind.

TECHNICAL DETAILS

SUSPENSIONS

Size: Large Ø 66 x h 115 cm (105W - 220V - 12.000 Lumen)
Medium Ø 50 x h 85 cm (70W - 220V - 8.000 Lumen)
Small Ø 36 x h 60 cm (35W - 220V - 4.000 Lumen)

2700 Kelvin (warm white) - CRI 90
Triac Dimmable (Trailing Edge min. 20W)

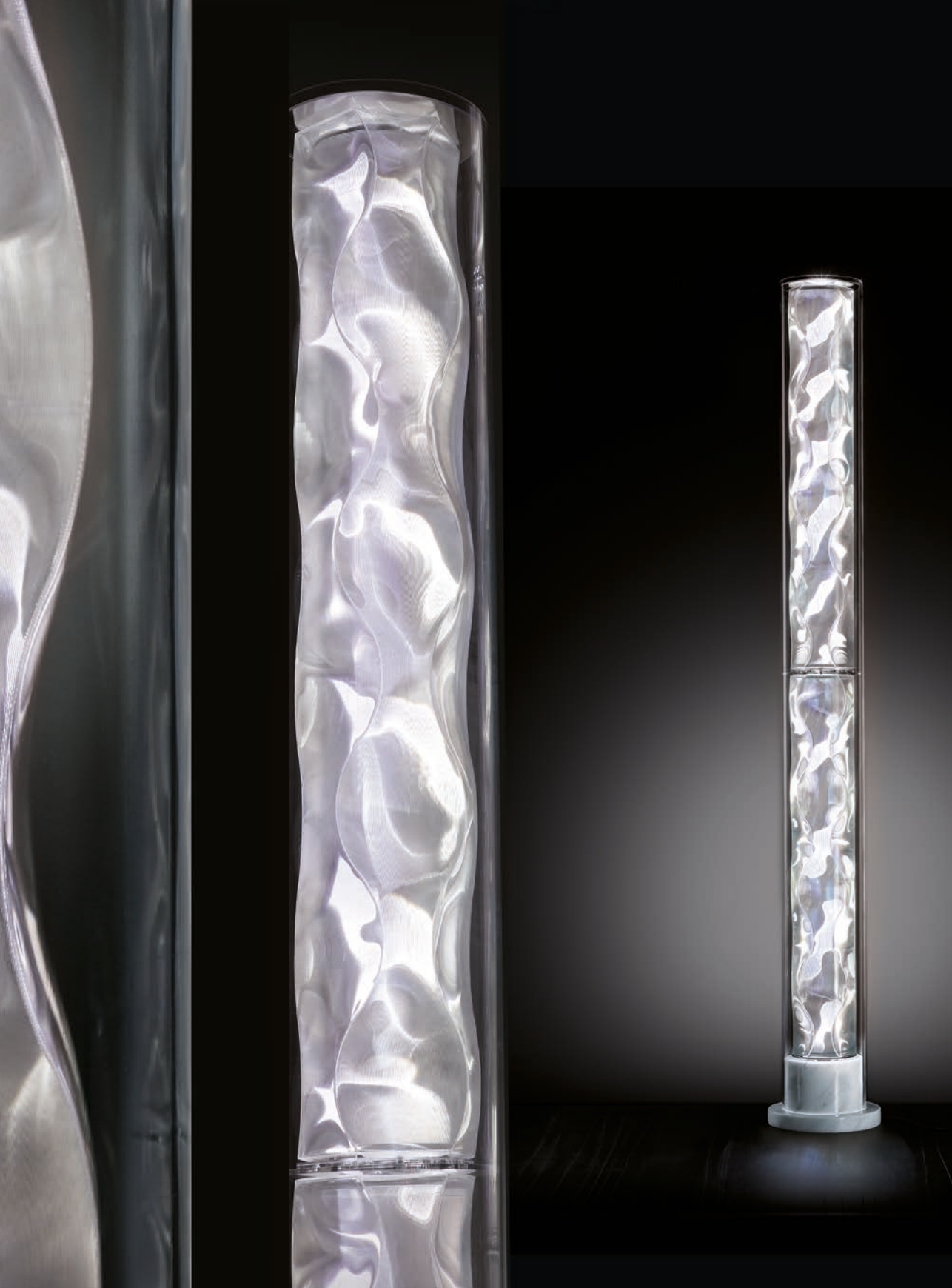
Made of: Lentiflex®/Cristalflex®
Colour: blue, orange and white



**DORIANA AND
MASSIMILIANO
FUKSAS**

“Crediamo fermamente che luce artificiale e naturale siano una delle certezze dell'architettura, gli unici elementi in grado di modificare totalmente la percezione”. Negli ultimi 40 anni Studio Fuksas ha sviluppato un approccio innovativo attraverso una sorprendente varietà di lavori, che spaziano da interventi urbani ad aeroporti, da musei e luoghi per la cultura a spazi per la musica, da centri congressi a uffici.

“We firmly believe that both natural and artificial light are the solidity of architecture, the only elements that can wholly modify perception”. Over the past 40 years Studio Fuksas has developed an innovative approach through a strikingly wide variety of projects, ranging from urban interventions to airports, from museums to cultural centres and spaces for music, from convention centres to offices.



HELIOS DESIGN BY SLAMP CREATIVE TEAM

Helios prende il suo nome dal dio greco del sole, si ispira a una cascata d'acqua e ne conserva la fluidità. Nel suo corpo, cilindrico e trasparente realizzato in metacrilato, la suggestione dell'acqua e la potenza della luce si incontrano e vengono sostenute da una nobile base in marmo di Carrara. L'interno della lampada si compone di Lentiflex® che, incontrando la luce dei LED, dà vita ad un effetto cromatico cangiante. Grazie al dimmer digitale è possibile ricreare ogni volta l'intensità luminosa preferita.

Named after the Greek sun god, Helios was inspired by the fluidity of a waterfall. Its transparent, cylindrical, methacrylate body rests on a Carrara marble base, harnessing the liquidity of light. The lamp's chromatic iridescence is thanks to LED technology enclosed in a Lentiflex® form. Its digital dimmer allows for the desired intensity of light in any space.

TECHNICAL DETAILS

FLOOR LAMP

Size: Ø24 x h 182 cm (50W - 24V - 3800 Lumen)
2700 Kelvin (warm white) CRI 90

With: Carrara Marble Base - Dimmer
Made of: Lentiflex® / Methacrylate



“Esplorare l'inesplorato e spingersi oltre i confini del già visto con energia, passione e velocità: è quello che facciamo nell'headquarter Slamp ogni giorno. Lo facciamo mescolando il know-how di grandi maestri internazionali con l'innovazione portata dalle nuove generazioni, lo facciamo con la luce negli occhi e quel pizzico di follia che ci permette di aggiungere ogni giorno un nuovo tassello alla nostra storia”.

“Exploring the unexplored and pushing the boundaries of what has been seen before with energy, passion and speed: this is what we do every day at Slamp headquarters. We do this by mixing the know-how of great international artists with the capacity for innovation brought to us by the new generations, we do this with a sparkle in our eyes and that touch insanity that allows us each day to add a new piece to our story”.



DIMPLE DESIGN BY PANTONE/PAVONCELLO

Originale e innovativa, Dimple coniuga minimalismo e rigore progettuale all'espressività multiforme della luce. L'esclusiva tecnica di modellazione a freddo del materiale conferisce alla superficie del prodotto una terza dimensione, in grado di spezzare la linearità della forma e renderla sinuosa e sensuale. Dimple è un caleidoscopio, la luce si riflette sui morbidi avvallamenti che corrono lungo tutta la superficie della lampada rivelando riflessi cromatici mutevoli.

Dimple is an original and innovative collection that joins minimalism and the rigour of design to the multifaceted expressions that light exudes. The exclusive cold-modelling technique transmits another dimension to the material's surface, breaking the linearity and making it sinuous and sensual. Dimple is a kaleidoscope where light is reflected in the linear hollows that cover the lamp's surface, revealing ever-changing coloured reflections.

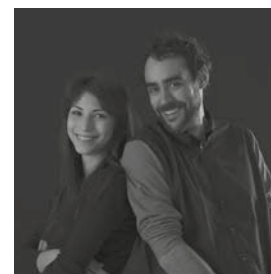
TECHNICAL DETAILS

SUSPENSION

Size: Ø 9 x 33 x h 200 cm (1 X 8W E27 LED Filament)

Made of: Cristalflex® / Stainless Steel

Colour: Silver, Emerald, Blue, Rose, Orange



**PANTONE/
PAVONCELLO**

“Lavorare con la luce è illuminante: vuol dire partire dalla vera base delle cose, giocare con i suoi effetti per offrirgli una pelle che non la imprigioni, ma la esalti”.

Valeria Pantone e Dennis Pavoncello sono una coppia di giovani designer italiani, complementari per carattere, che si esprimono attraverso un linguaggio creativo dinamico fondato su una metodologica esplorazione della materia prima.

“Working with light literally illuminates you, signifying the jumping off point as the very essence of things; we play with that essence until it becomes a sort of skin, not imprisoning the object, but bringing out its best self.” Valeria Pantone and Dennis Pavoncello are a couple of young designers with complementary personalities; they express themselves through a dynamic creative language, founded on the methodological exploration of raw materials.



FABULA BY COSTANTINO MOROSIN

Realizzata a mano concatenando elementi di Lentiflex®, Fabula ricorda una lunga e soffice fascia di seta avvolta su se stessa. Nelle inedite versioni a sospensione e plafoniera da 60 cm di diametro, l'effetto cangiante del materiale è reso più scintillante dalle 5 fonti luminose che garantiscono l'illuminazione di ambienti di grandi dimensioni. Un design suggestivo e sofisticato, disponibile anche nelle funzioni d'uso plafoniera e sospensione da 48 cm di diametro, che arricchiscono lo spazio con eleganza.

Fabula appears to be a long, silky piece of fabric wound around itself. The new Prisma versions for ceiling and wall are 60 cm in diameter, handmade with Lentiflex®, and feature 5 light sources that make it perfect for illuminating large spaces. The ceiling, floor, and 48 cm suspension bring a touch of elegance to any space.

TECHNICAL DETAILS

SUSPENSION

Size: LARGE: Ø 80 x h 110 cm
(5 X 8W - E27 - LED Filament)

SMALL: Ø 80 x h 110 cm (140W - 220V - 14.000 Lumen)
(3 X 8W - E27 - LED Filament)

CEILING / WALL

Size: LARGE: Ø 80 x h 110 cm
(5 X 8W - E27 - LED Filament)

SMALL: Ø 80 x h 110 cm (140W - 220V - 14.000 Lumen)
(3 X 8W - E27 - LED Filament)

Made of: Lentiflex®
Colour: Prisma



**COSTANTINO
MOROSIN**

“Ho cominciato da ragazzo, facevo spettacoli di luce nelle discoteche, perché la luce rende felici e la sua immaterialità è ciò che ci collega al sublime e all'infinito”.

Dopo il diploma all'Accademia di Belle Arti di Venezia, si occupa di arte, antropologia, evoluzione dei linguaggi e nuove tecnologie applicate all'ambito artistico.

“As a young man, I designed lighting for nightclubs. Light makes us joyful; its immateriality connects us to the infinite sublime”. After having received a degree from the Accademia di Belle Arti in Venice, his career has focused on art, anthropology, and the evolution of languages and technology as applied to fine arts.

INDEX

<i>Charlotte</i> _____	pag.2
<i>Drusa</i> _____	pag.4
<i>Cordoba</i> _____	pag.6
<i>The Lightning Archives of Studio Job</i> __	pag.8
<i>Aria</i> _____	pag.10
<i>Dome</i> _____	pag.12
<i>Desert Rose</i> _____	pag.14
<i>LaLollo</i> _____	pag.16
<i>Hanami</i> _____	pag.18
<i>Liza</i> _____	pag.20
<i>Flora</i> _____	pag.22
<i>Veli Couture</i> _____	pag.24
<i>Hugo</i> _____	pag.26
<i>Etoile</i> _____	pag.28
<i>Clizia Fumè</i> _____	pag.30
<i>Chantal</i> _____	pag.32
<i>Helios</i> _____	pag.34
<i>Dimple</i> _____	pag.36
<i>Fabula</i> _____	pag.38

ALL SLAMP PRODUCTS ARE PRODUCED AND ASSEMBLED IN ITALY

Products are patented throughout the world and conform to the leading electrical safety standards:



SLAMP S.p.A.
reserves the right to modify price list and/or products without notice
in the event of commercial conditions rendering this necessary.
Slight differences of colour in some products in this catalogue
are due to the processes involved in printing.

SLAMP S.p.A.
si riserva il diritto di apportare modifiche al listino e ai prodotti senza
alcun preavviso, qualora le condizioni commerciali lo rendessero
necessario. Diffomità di colore di alcuni prodotti sul presente
catalogo sono dovute a processi di stampa.



SLAMP:
THE LEADING LIGHT

MADE IN ITALY