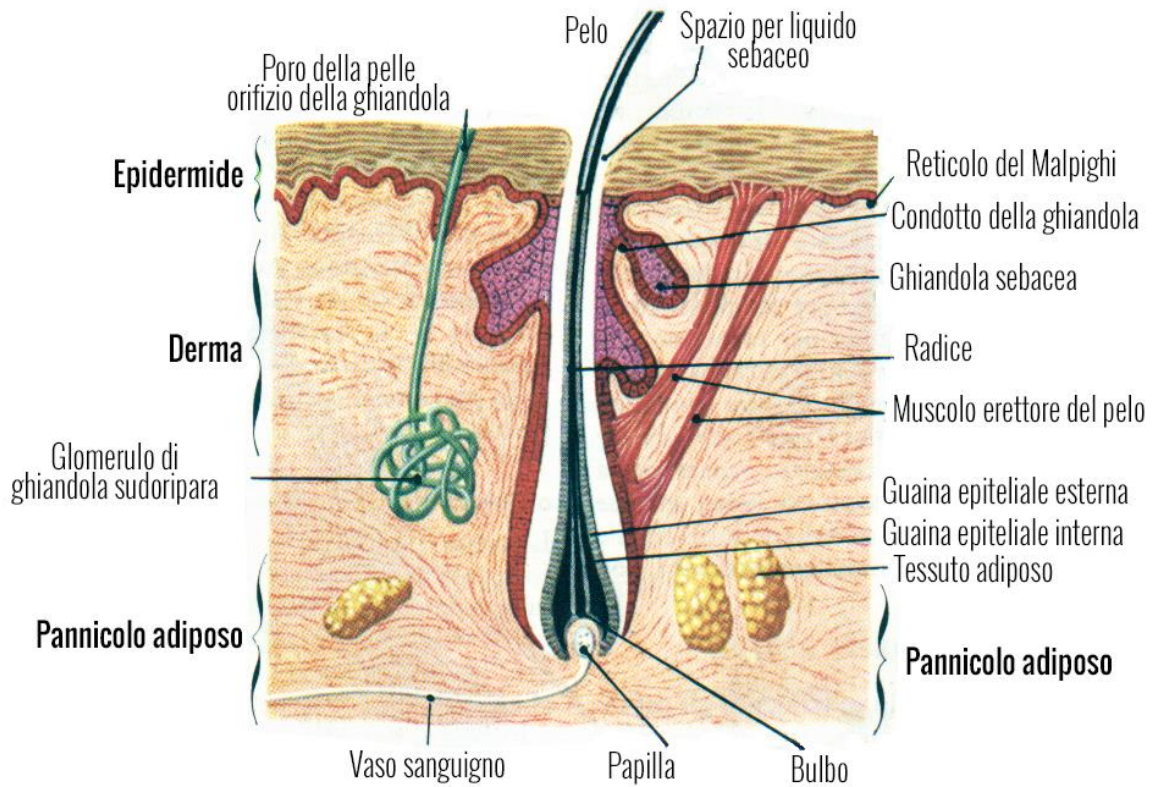


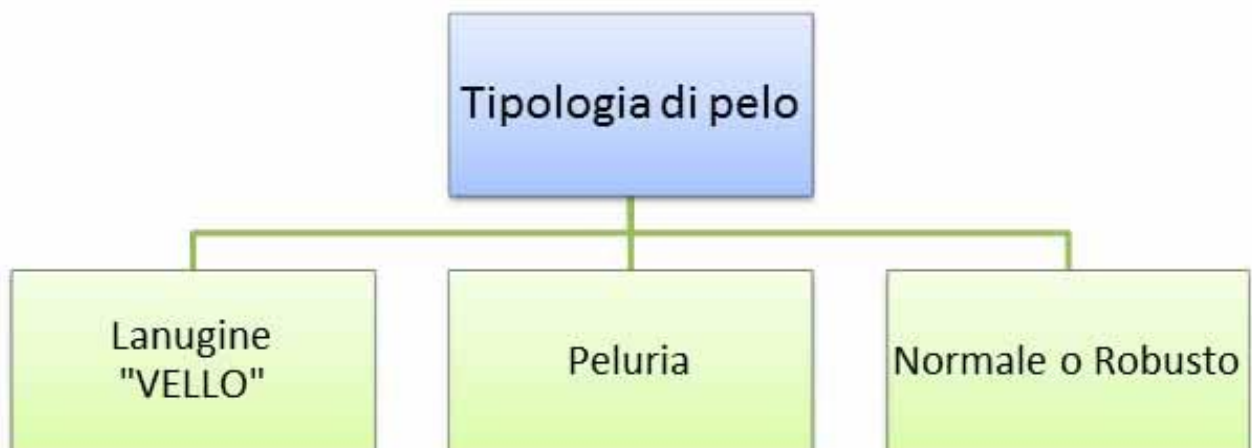
IL FOLLICOLO PILIFERO



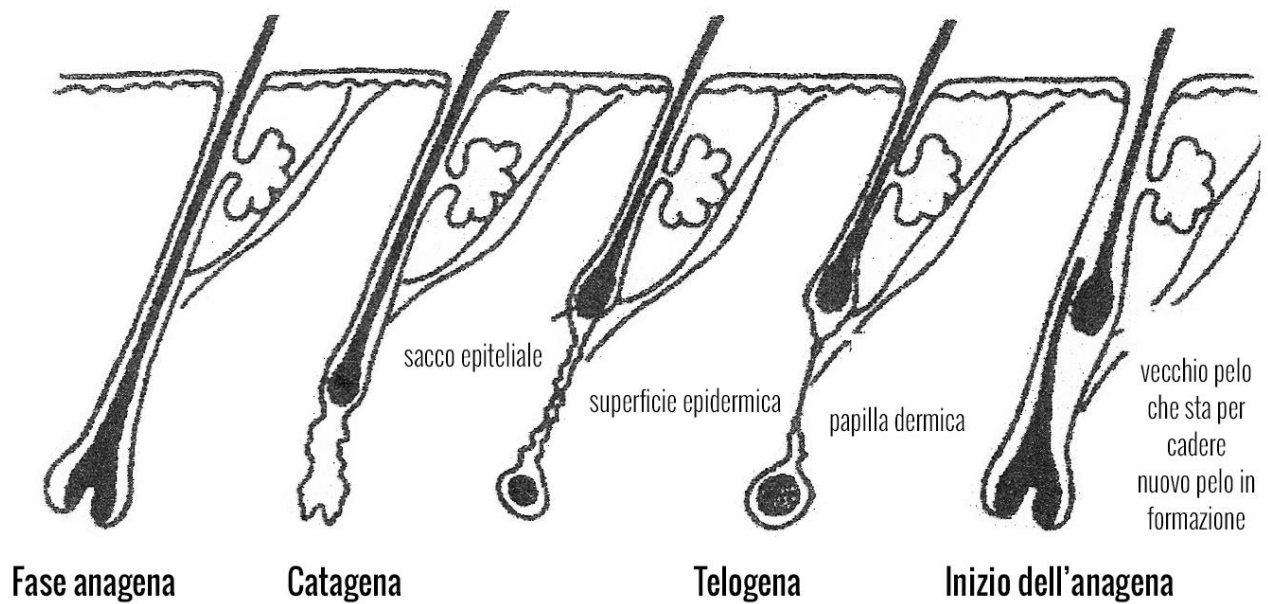
Il follicolo pilifero è formato dal pelo e dalle guaine epiteliali, essi sono presenti sull'intera superficie cutanea (tranne regioni palmari e plantari, vermiglio delle labbra, falangi inguinali).

Il pelo è formato da due segmenti:

- Fusto o scapo (libero e visibile)
- Radice (inserita nel derma)



IL CICLO PILIFERO



FASI DI CRESCITA DEL PELO

Il follicolo pilifero rappresenta una struttura dinamica che attraversa 3 fasi:

- ANAGENA (di crescita)
- CATAGENA (di transizione)
- TELOGENA (di riposo/caduta)

in questa fase finale il bulbo è atrofizzato e notevolmente distanziato dalla papilla dermica la quale è pronta a preparare un nuovo pelo (nuova fase anagena) che, crescendo, farà cadere il vecchio pelo.

AZIONE DEL LASER

Il principio di eliminazione del pelo si basa sulla FOTOTERMOLISI SELETTIVA: secondo il quale, la melanina assorbe il raggio di luce emessa trasformandola in energia termica che raggiunge gli strati più profondi del follicolo pilifero determinandone la distruzione, senza danni ai tessuti circostanti.

I peli colpiti sono esclusivamente quelli in fase ANAGEN: ovviamente non tutti i peli presenti sono in questo stadio per cui si rende necessario eseguire più sedute, il cui numero varia a seconda della zona da trattare, della sua estensione, della presenza di disfunzioni ormonali e dell'assunzione di farmaci.

VALUTAZIONE TECNICA

Al fine di garantire il pieno successo del trattamento la tecnica epil specialist valuta con particolare attenzione se il soggetto da trattare risulta:

