

Informazioni tecniche

— *Technical information*

Informazioni tecniche Technical informations	122 – 123
Disegni tecnici Technical drawings	124 – 132
Finiture Finishings	134 – 135

IT — T030 è un sistema ultraflessibile per la gamma di misure, finiture, moduli che offre. Dispone di tre tipologie di contenitori, chiusi o a giorno: appoggiati a terra, pensili a muro o con zoccoli, in differenti altezze, profondità, larghezze. I contenitori sono dotati, a scelta, di anta battente, ribalta o cassette, e possono alloggiare applicazioni multimediali. Fanno parte del sistema anche mensole, pannelli e panche appoggiate su contenitori in 2 profondità e 6 larghezze. Per le soluzioni scrittoio e homeworking sono previste panche a penisola, con un lato sempre appoggiato a terra. Svariate le declinazioni di mensole e vani a giorno da combinare ai contenitori. I pannelli da appendere a parete hanno l'interno cavo, per consentire l'accesso a cablaggi tv ed elementi multimediali.

Nel 2013, T030 si è arricchito di box: nuova famiglia di contenitori pensata per velocizzarne la fase progettuale e logistica, renderne più semplice l'installazione e più contenuti i costi. Integrati in una struttura a spessore ridotto, i box offrono diverse configurazioni a parete ad alto impatto grafico. Possono essere appesi o appoggiati a terra, chiusi o a giorno, e realizzati nell'ampia gamma di finiture dell'intero sistema che va dal laccato opaco al lucido, alle essenze, con interni in legno o in laccato opaco nei colori Lemacolortrend.

Una novità è costituita anche dalle basi in metallo che danno vita alla serie di contenitori finiti appoggiati a terra, come le diverse madie, che arricchiscono il sistema di nuove soluzioni.

EN — T030 is an ultra-flexible system in terms of the sizes, finishes and units available. It offers three types of closed and open units: floor standing, wall-hung or supported by a plinth, all in different heights, depths and widths. The units can be fitted with hinged or flap doors, or drawers and can accommodate multi-media units. Shelves, panels and benches are also available which sit on units in a choice of 2 depths and 6 widths. For desk and home working solutions, peninsula bench units are available, one end of which rests on the floor. A variety of shelves and open units are available to match the containers. Wall panels are hollow to enable TV and multi-media unit cables to pass through.

In 2013, T030 was augmented with containers, a new family of units designed to speed up the project and logistics, facilitate installation and reduce costs. Fitted within a very thin structure, the containers can create a variety of wall configurations to great visual effect. They can be hung on the walls or placed on the floor, they can be closed or open and are available in a wide range of finishes of mat and gloss lacquers and wood, with the interiors in a wood or mat lacquer finish in the Lemacolortrend colours.

The metal bases are a new feature that support the series of free-standing finished containers, such as the various sideboards, and which augment the system with new solutions.

F — T030 est un système ultra-flexible en termes de dimensions, finitions et éléments à disposition. Trois types d'éléments sont disponibles, ouverts ou fermés: à terre, suspendus à la paroi ou soutenus par plinthes, en hauteurs, profondeurs et largeurs différentes. Les éléments sont fermés, au choix, pardes portes battante, à abattant ou avec des tiroirs et ils peuvent abriter des éléments multimédia. Des tablettes, panneaux et banquettes soutenus par les éléments en deux profondeurs et six largeurs. Pour les solutions bureau et office maison, il y a à disposition des banquettes en péninsule, avec un côté toujours à terre. Un grand nombre de tablettes et d'éléments ouverts à juxtaposer au loisir. Les panneaux à suspendre à la paroi vont présenter l'interno creux, afin de permettre l'accès et le passage des câbles télé et des éléments multimédia.

En 2013, T030 s'est enrichi de box : une nouvelle famille d'éléments réalisée afin de rendre la phase de réalisation du projet plus vite, d'en simplifier l'installation et d'en réduire les coûts. Intégrés dans une structure à épaisseur réduite, les éléments box offrent des configurations à paroi différentes à impacte graphique unique. Il est possible de les suspendre ou de les fixer à terre, fermés ou ouverts, réalisés dans le grand nombre de finitions du système, en laque mate ou brillante, bois, avec les internes en bois ou en laque mate dans les différents coloris de Lemacolortrend.

Une nouveauté est représentée par les bases en métal qui permettent de réaliser une série d'éléments finis à terre, tels que des huches, qui enrichissent le système d'un grand nombre de solutions différentes.

D — Das umfangreiche Angebot an Maßen, Ausführungen und Elementen macht T030 zu einem ultraflexiblen System. Es verfügt über drei Schrankversionen, offen oder geschlossen: als Grundelemente Hängeelement oder mit Sockeln, in verschiedenen Höhen, Tiefen und Breiten. Die Schränke lassen sich wahlweise mit Türen, Klapptüren oder Schubladen ausrüsten und bieten Platz für Multimediaelemente. Zu diesem System gehören auch Regale, Paneele und Podestelemente in 2 Tiefen und 6 Breiten. Als Schreibtisch und Platz für das Homeworking sind einseitig auf dem Boden gestützte Halbinsel-Podestelemente vorgesehen. Unterschiedliche Ausführungen von Regalen und offenen Fächern für die Kombination mit den Schränken. Die Wandpaneel sind intern für den Kabeldurchlauf der Verkabelung von TV und Multimediaelemente vorgerichtet.

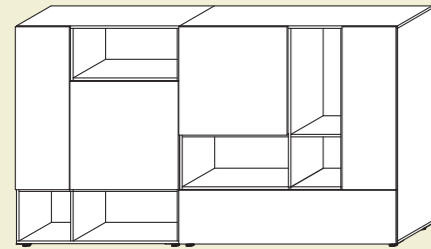
Das Programm T030 wurde 2013 mit Box-Elementen erweitert: eine neue Schrankserie, die dazu dient, die Planung und Logistik zu beschleunigen, die Montage zu erleichtern und die Kosten zu vermindern. Integriert in einer Struktur mit reduzierten Stärken bieten diese Box-Elemente verschiedene bezüglich der Grafik leistungsstarke Wandaufstellungen. Positionierbar als Hänge- oder Grundelemente, offen oder geschlossen und mit einem umfangreichen Angebot an Ausführungen des gesamten Systems, von Matt- und Glanzlackierungen hin zu den Holzarten und Innenausstattungen aus Holz oder mit Mattlackierungen nach den Musterfarben Lemacolortrend.


Eine Neuigkeit sind auch die Metallsockel für eine Reihe von Behältern, die auf dem Fußboden stehen, wie zum Beispiel Anrichten, die das System um neue Lösungen bereichern.

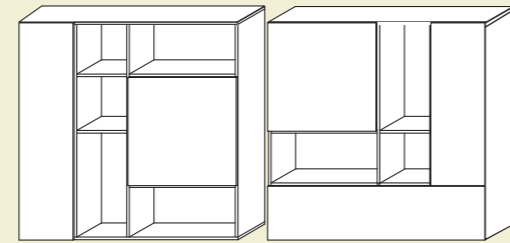
ES — T030 es un sistema ultraflexible por gama de medidas, acabados y módulos que ofrece. Dispone de tres tipos de muebles de almacenaje, cerrados o abiertos: se apoyan al suelo, se cuelgan a la pared o llevan zócalos y se presentan con diferentes alturas, profundidades y anchuras. Los muebles de almacenajes están equipados, según se elija, de hoja batiente, abatible o con cajones, y pueden alojar aplicaciones multimedia. También forman parte del sistema estantes, paneles y bancos apoyados a los muebles de 2 profundidades y 6 anchuras. Para las soluciones de escritorio y home working están previstas bancos península, con un lado apoyado siempre sobre el suelo. Variados declinaciones de estantes y elementos abiertos que combinar con los muebles. Los paneles para colgar a la pared tienen un hueco al interior, para permitir el acceso a los cables de la televisión y los elementos multimedia.

En 2013, T030 se ha enriquecido con box: una nueva familia de muebles de almacenaje concebidos para agilizar la fase de diseño y logística, hacer más sencilla la instalación y los costes más reducidos. Los boxes están integrados en una estructura de espesor reducido y ofrecen varias configuraciones de pared de alto impacto gráfico. Pueden colgarse o apoyarse al suelo, cerrados o abiertos, y realizarse en la amplia gama de acabados del sistema completo que va del lacado mate al brillante, a las maderas, con internos de madera y un lacado mate en los colores Lemacolortrend.

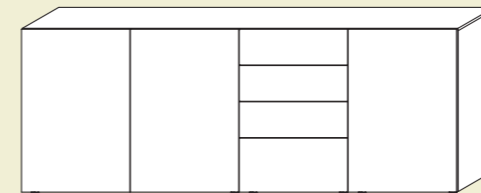
Una novedad la constituyen también las bases de metal que dan vida a la serie de muebles de almacenar acabados y que se apoyan en el suelo, como los distintos aparadores, que enriquecen el sistema con soluciones nuevas.



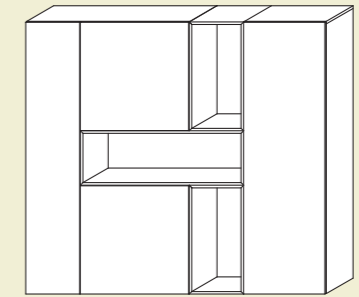
Pag. 06 -07 L. 2100 H.1220 P.354
W. 82¾" H. 48" D. 14"  — box 2013



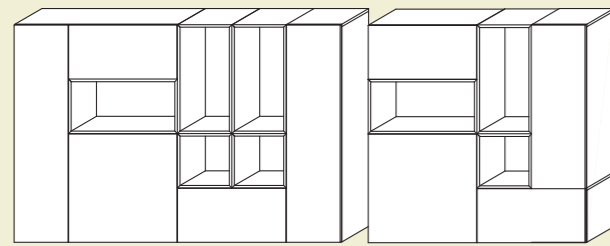
Pag. 12 -13 L. 1200 H. 1200 P. 354
W. 47¼" H. 47¼" D. 14"  — box 2013



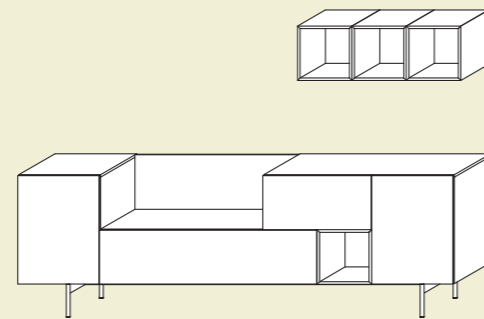
Pag. 40 -41 L. 2400 H. 920 P. 474
W. 94½" H. 36¾" D. 18¾"



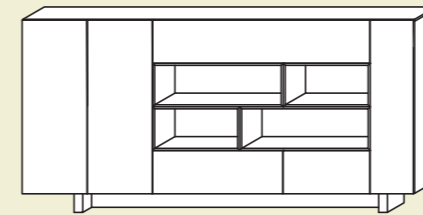
Pag. 46 -47 L. 1650 H. 1500 P. 354
W. 65" H. 59" D. 14"



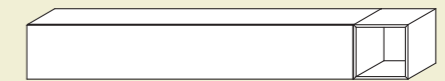
Pag. 20 -21 L. 1800 H.1200 P.354
W. 70¾" H. 47¼" D. 14" L. 1200 H.1200 P. 354
W. 47¼" H. 47¼" D. 14"



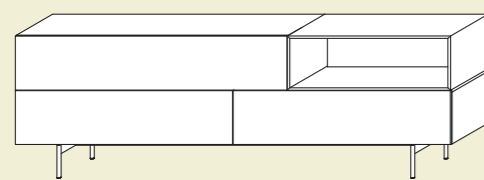
Pag. 24 -25 L. 2400 H.1595 P. 474
W. 94½" H. 62¾" D. 18¾"



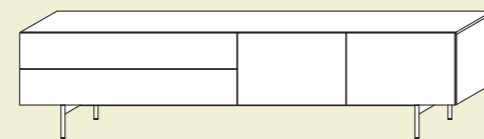
Pag. 52 -53 L. 2700 H. 1354 P. 354
W. 106¾" H. 53¼" D. 14"



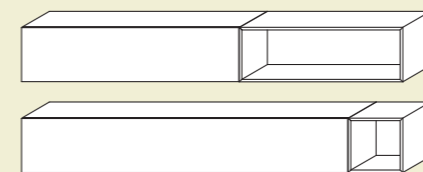
Pag. 54 -55 L. 2400 H. 300 P. 354
W. 94½" H. 11¾" D. 14"



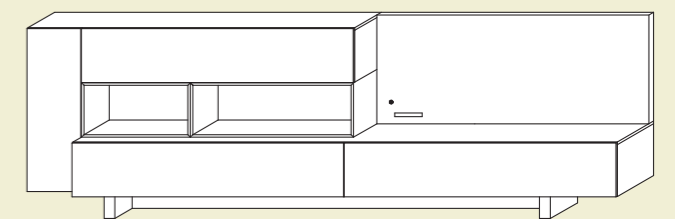
Pag. 32 -33 L. 2400 H.795 P. 474
W. 94½" H. 31¼" D. 18¾"



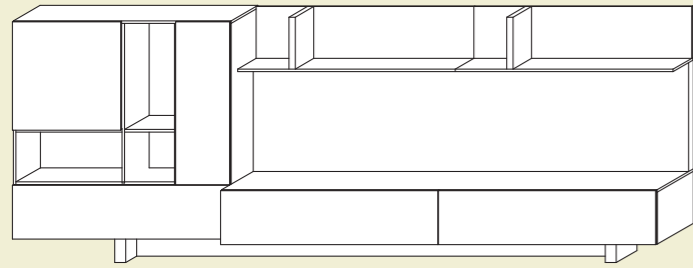
Pag. 36 -37 L. 2400 H.595 P. 574
W. 94½" H. 23½" D. 22½"




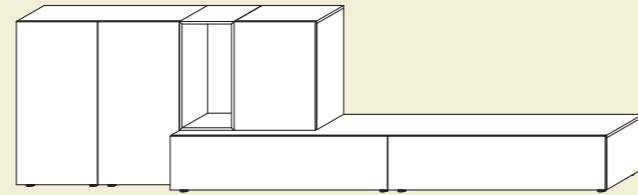
Pag. 58 -59 L. 2100 H. 800 P. 354
W. 82¾" H. 31½" D. 14"



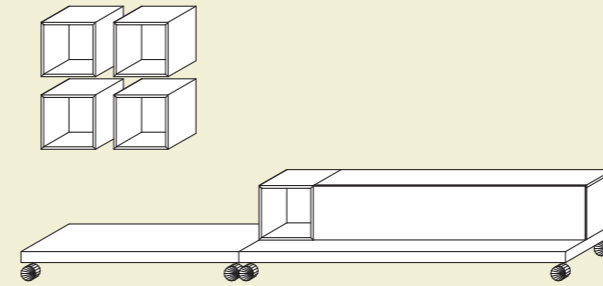
Pag. 64 -65 L. 3300 H. 1054 P. 474
W. 130" H. 41½" D. 18¾"



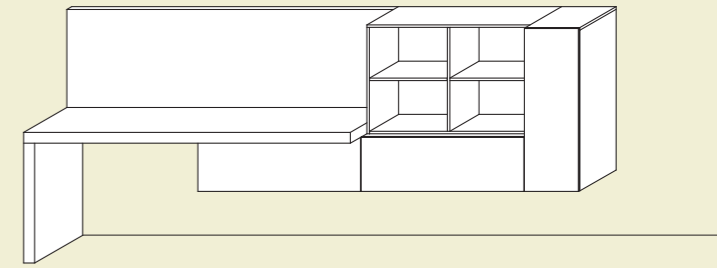
Pag. 72 -73 L. 3600 H. 1354 P. 474
W. 141¾" H. 53¼" D. 18¾"  box 2013



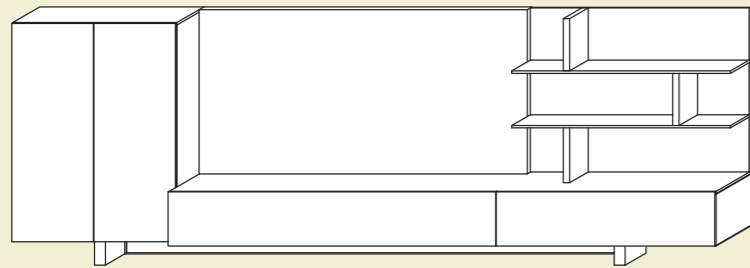
Pag. 76 -77 L. 3300 H. 920 P. 474
W. 130" H. 36¼" D. 18¾"



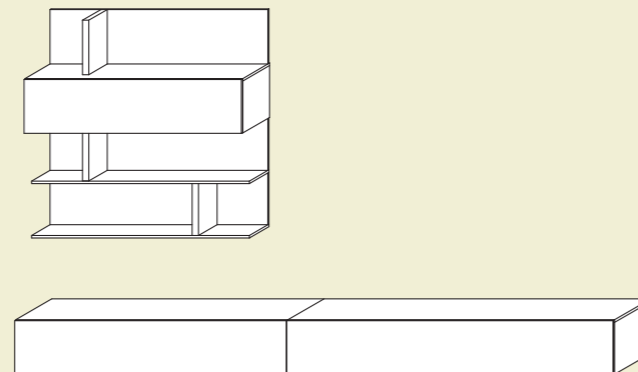
Pag. 96 -97 L. 3000 H. 1360 P. 610
W. 118" H. 53½" D. 24"



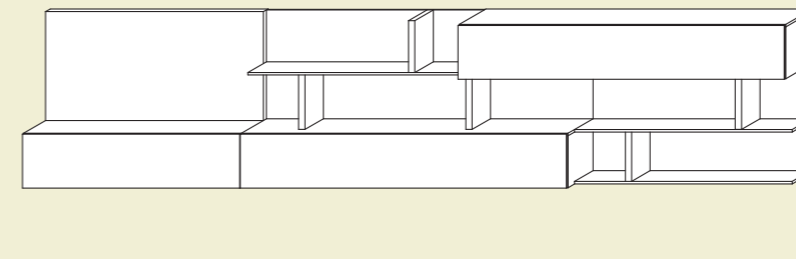
Pag. 102 -103 L. 3000 H. 1260 P. 610
W. 118" H. 49½" D. 24"



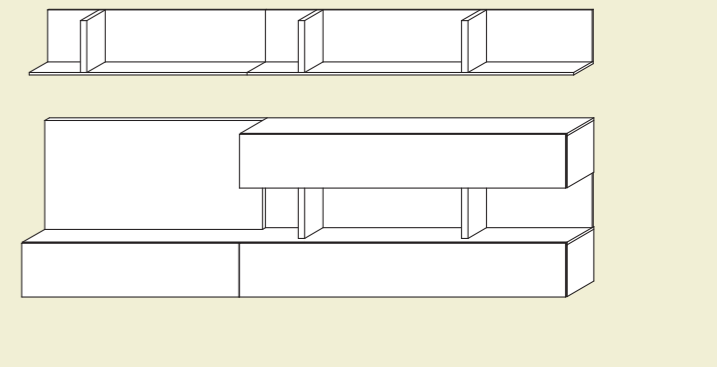
Pag. 80 -81 L. 3900 H. 1354 P. 454
W. 153½" H. 53¼" D. 17¾"



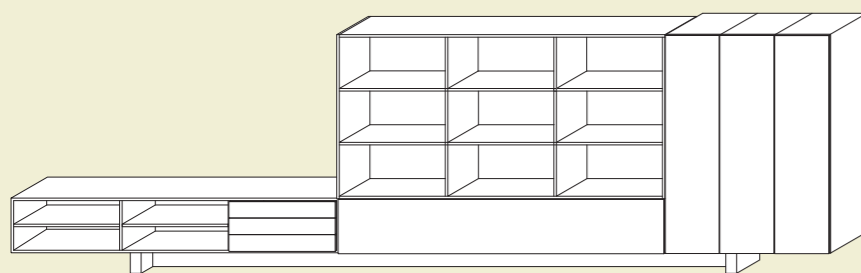
Pag. 84 -85 L. 3300 H. 1920 P. 474
W. 130" H. 75½" D. 18¾"



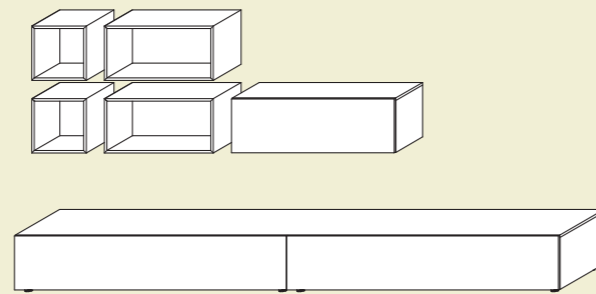
Pag. 108 -109 L. 4200 H. 900 P. 354
W. 165¼" H. 35½" D. 14"



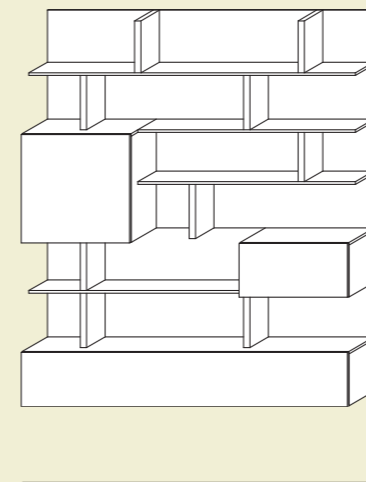
Pag. 112 -113 L. 3000 H. 1500 P. 357
W. 118" H. 59" D. 14"



Pag. 90 -91 L. 4500 H. 1354 P. 474
W. 177¼" H. 53¼" D. 18¾"

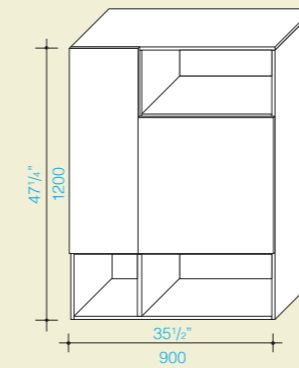
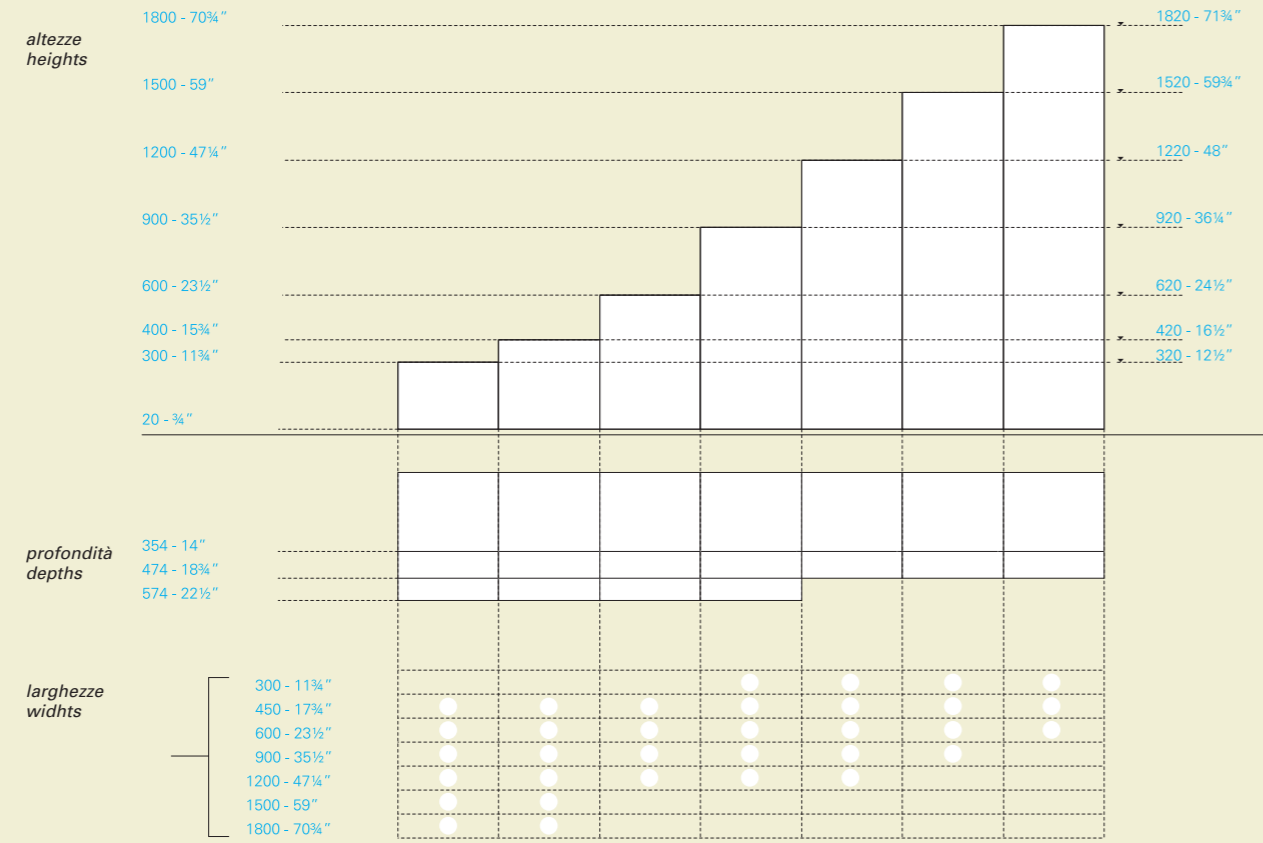


Pag. 92-93 L. 3000 H. 1420 P. 574
W. 118" H. 56" D. 22½"

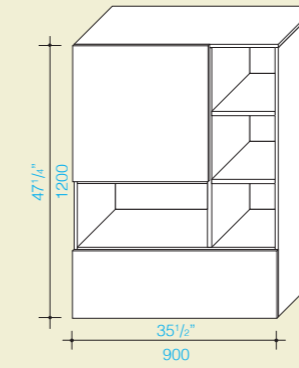


Pag. 118 -119 L. 1800 H. 2100 P. 354
W. 70¾" H. 82¾" D. 14"

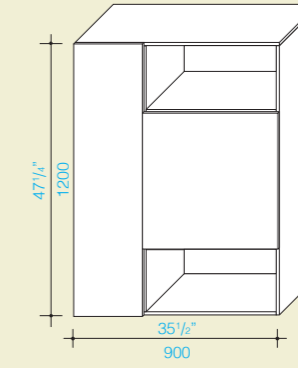
Contenitori a terra
Basic units



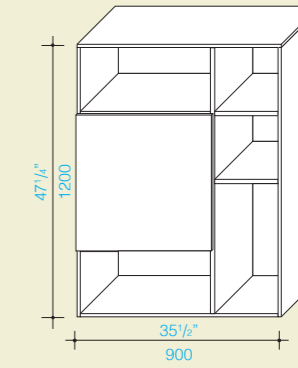
Box A



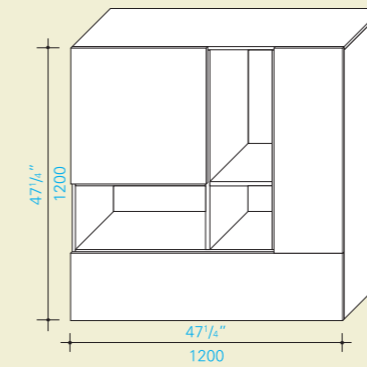
Box B



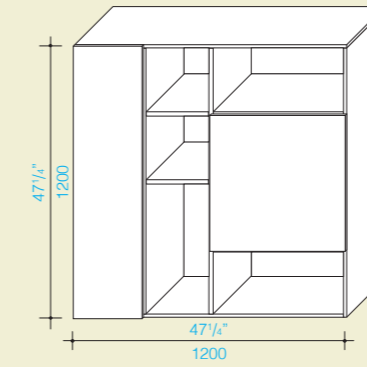
Box C



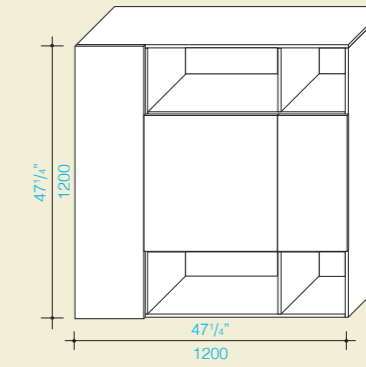
Box D



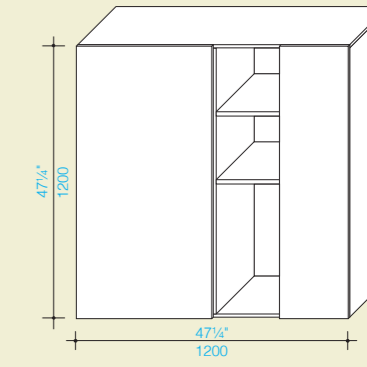
Box E



Box F

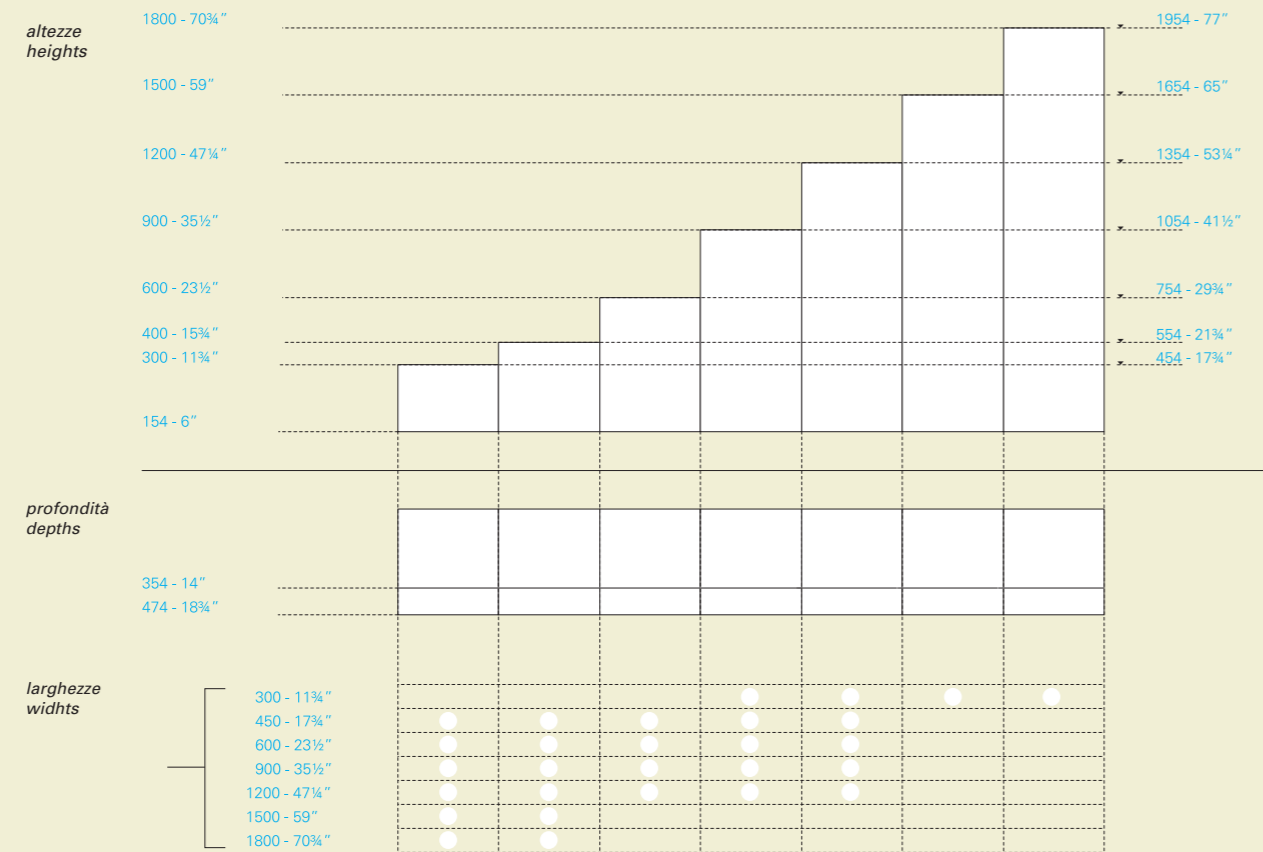


Box G



Box H

Contenitori pensili
Pensili con zoccolo
Hanging units
Hanging with baseboard





Cod. ZA041



Cod. ZA016



Cod. ZA014



Cod. ZA013



Cod. ZA002



Cod. ZA001



Cod. ZA011

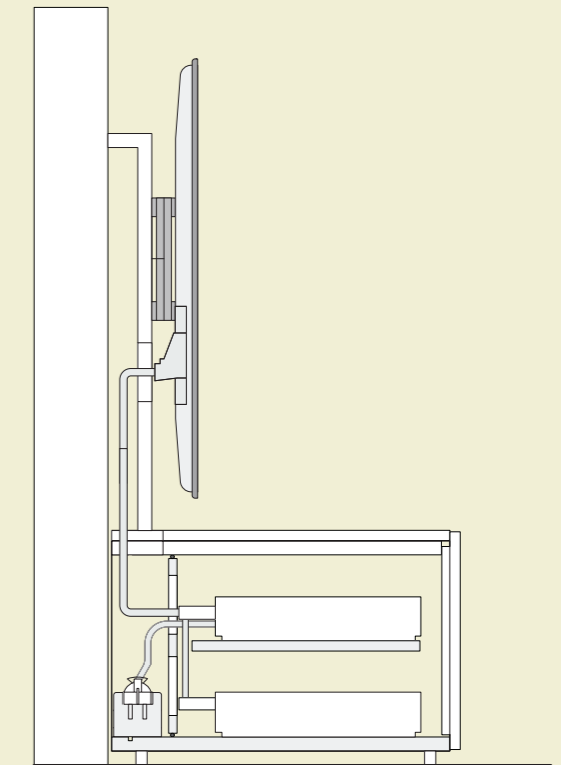
IT — I contenitori multimediali possono essere con o senza pannelli, con o senza piani panca. Possono essere appesi, su zoccolo, o su piedini secondo le diverse caratteristiche dimensionali. E' possibile scegliere se appendere il TV al pannello o semplicemente appoggiarlo sul top o sulla panca. In ogni caso, i collegamenti elettrici potranno essere occultati e il passaggio dei cavi organizzato con appositi passacavi e dispositivi per l'alloggiamento dei cavi stessi.

EN — Units for multimedia appliances can be composed with or without panels, or bench tops. They can be hung on plinth or on feet according to the different dimensions. Possibility to fix the TV set to the panel or to place it on the unit or on the bench top. In both cases wiring can be hid and the cables arrangement can be made with outlets and systems for cable housing.

F — Les éléments pour appareils multimédia peuvent être composés avec ou sans panneaux, ou plans banc. Ces éléments peuvent être suspendus sur socle ou sur pieds selon les différentes caractéristiques dimensionnelles. On peut choisir si suspendre le TV au panneau ou si l'appuyer sur le plan de l'élément ou du banc. En tous cas, les jonctions électriques peuvent être cachées et le passage des câbles effectué avec des spéciaux passage câbles et boîtes câblages.

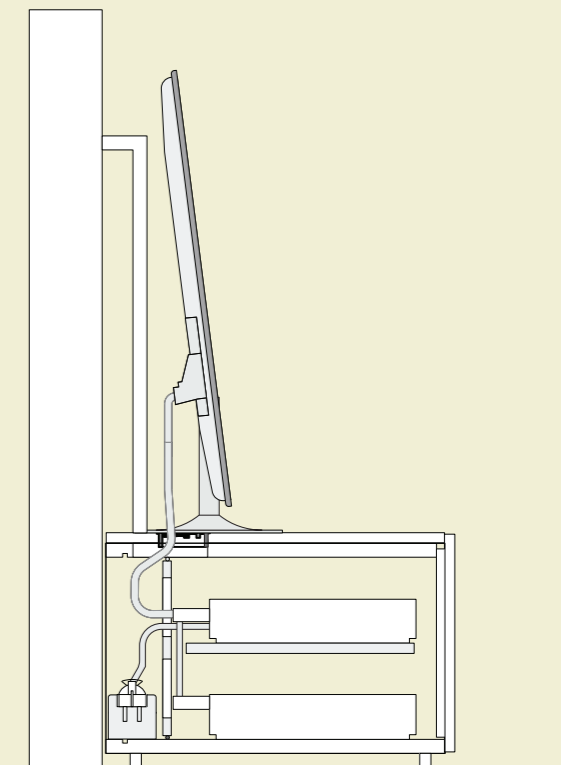
D — Die Multimedia können mit oder ohne Paneele, mit oder ohne Bankböden zusammengesetzt werden. Nach Bedarf können sie gehängt oder auf Sockel oder Füße gestellt werden. Es ist möglich den TV an das Paneel zu hängen oder auf die Abdeckplatte des Elements oder den Bankboden zu stellen. Jedenfalls, können die elektrische Vorrichtungen versteckt werden und die Kabelleiste kann mit vorgesehenen Vorrichtungen und Kabeldurchlass für Kabeleinsatz geliefert werden.

ES — Los contenedores para instrumentaciones multimediales se pueden componer con o sin paneles, con o sin sobres panca. Se pueden colgar, sobre zócalo o sobre patas según las diferentes características dimensionales. Se puede elegir se colgar el televisor a el panel o ponerlo en apoyo sobre la tapa del contenedor o sobre el plano banco. En todo caso, las conexiones pueden ser escondidas y el paso de los cables organizado con apropiados pasacables y dispositivos para contener los mismos cables.



Sezione:
esempio
di utilizzo
con TV appeso
al pannello

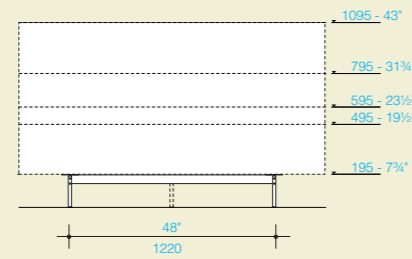
Section:
example of
how to use
the TV fixed
to the panel



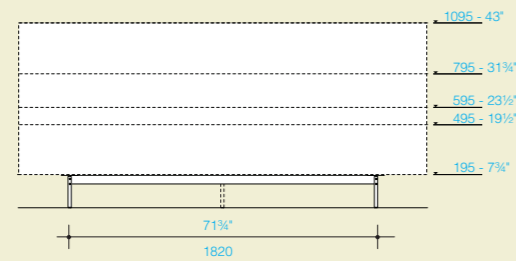
Sezione:
esempio
di utilizzo con
TV in appoggio
al contenitore

Section:
example of
how to use
the TV placed
on the unit

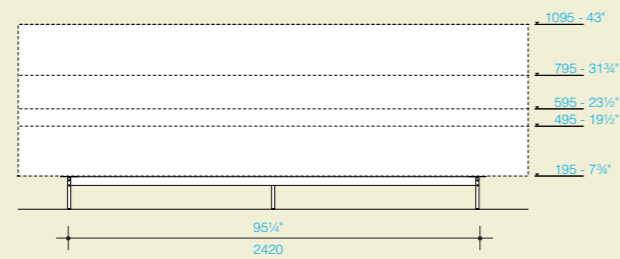
Base metallo
Metal bases



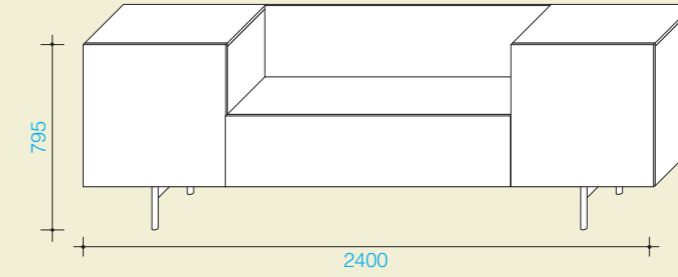
Composizione L. 1800 - 71 1/2"
Composition



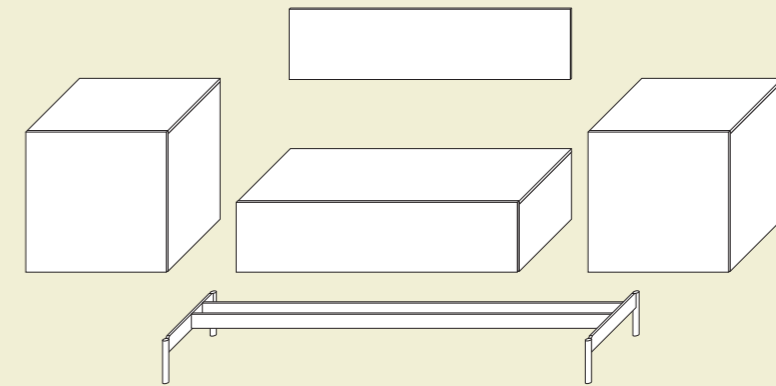
Composizione L. 2400 - 95"
Composition



Composizione L. 3000 - 118"
Composition



Madie con base metallo,
componibilità
Sideboards with metal bases
composability



Lemacolortrend

Finiture (strutture, fondali, ante, elementi sporgenti, panche) / finishes (structure, back panels, doors, jutting elements, benches)

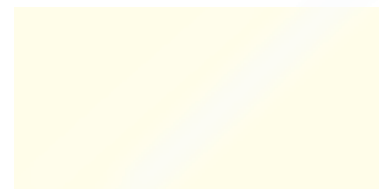


Lemacolorlucido

Finiture (ante, elementi sporgenti, panche) / finishes (doors, jutting elements, benches)



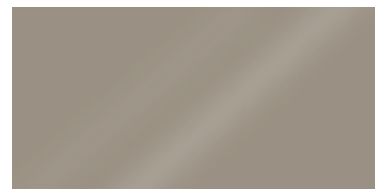
Paper 227



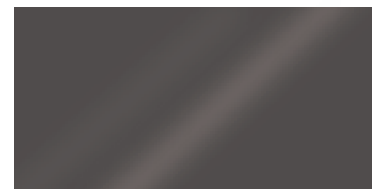
Bianco 200



Piuma 221



Nocciola 213



Grigio 205



Scoglio 212



Nero 215



Beige 211



Girasole 229



Papaia 228



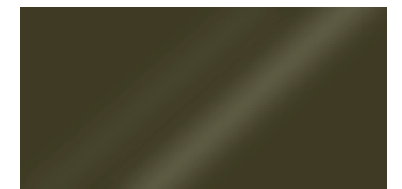
Ciliegia 216



Bordeaux 220



Felce 226



Alga 222



Oriente 225



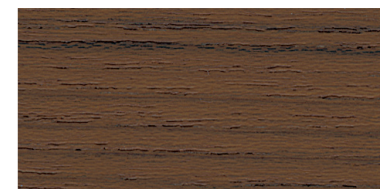
Turchino 224



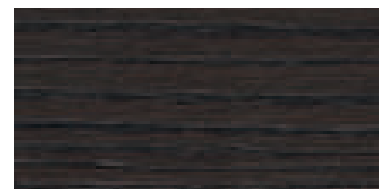
Navy 230

Legni / Woods

Finiture (struttura, ante, fondali, panche) / finishes (structure, doors, back panels, benches)



Rovere tabacco / tobacco oak



Rovere Carbone / Carbon oak

Melaminici / Melamine

Finitura per interno contenitori chiusi / internal finishings for closed elements



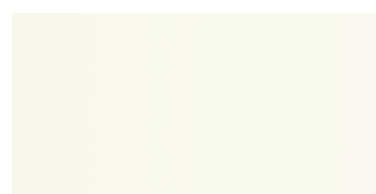
Larice sbiancato / bleached larch

Vetri / Glass

Finiture ante / doors finishes



Bianco



Yogurt



Perla



Avorio



Titanio



Tortora



Grigio



Nero



Aragosta



Rosso



Bronzo riflettente



Riflettente RL